

# Ключ разводной

250/1



## Профили

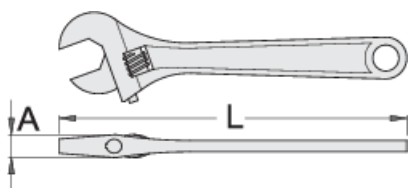


## Стандарты

изготовлен в соответствии со стандартом ISO 6787

## Описание товара

- материал: хромованадиевая сталь Premium
- кованный, целиком подвергнут закалке и отпуску
- обработка поверхности: хромирование в соответствии со стандартом ISO 1456:2009
- полированные головки
- с линейкой
- изготовлен в соответствии со стандартом ISO 6787



611917



100



4"



108.4








10.5



13

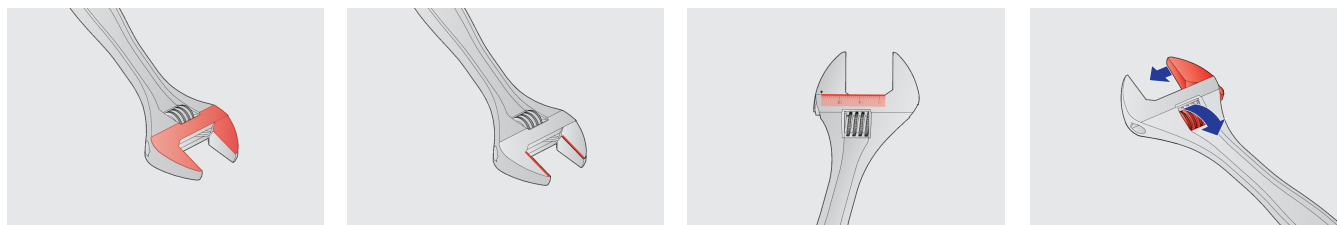


61

			L	A		
611918	150	6"	157.4	13	19	133
601016	200	8"	205.9	15	24	243
601017	250	10"	255.5	17	27	439
601018	300	12"	306.1	20	34	702
601019	380	16"	383	26	41	1315
605113	450	18"	460.5	32	48	1730
615148	600	24"	612.3	36	57	3240

\* Изображения продуктов носят демонстрационный характер. Все размеры указаны в миллиметрах, вес в граммах.

### Использование (картинки)



### Запасные детали



Комплект запчастей к ключам разводным арт. 250/1, 250/1A

### Советы по безопасности



- Discard any wrench with a spread or damaged fixed jaw or a bent handle

### Безопасность (картинки)

