

Klucz nastawny

250/1



Profile

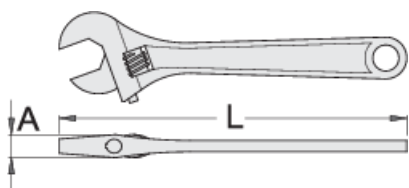


Standardy

ISO 6787

Cechy produktu

- materiał: stal chromo- wanadowa premium
- kuty matrycowo, całkowicie utwardzany i odpuszczany
- wykończenie powierzchni : chromowanie zgodne z ISO 1456:2009
- polerowana głowica
- z podziałką
- wykonane zgodnie ze standardem ISO 6787



611917



100



4"



108.4








10.5



13

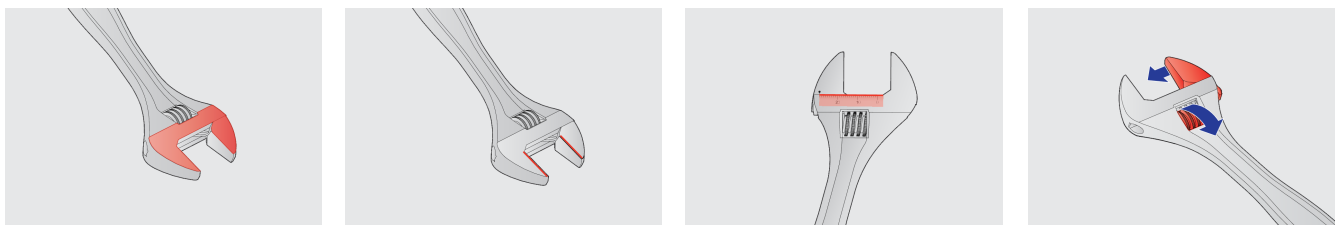


61

|  |  |  | L | A |  |  |
|--|---|---|-------|----|---|---|
| 611918 | 150 | 6" | 157.4 | 13 | 19 | 133 |
| 601016 | 200 | 8" | 205.9 | 15 | 24 | 243 |
| 601017 | 250 | 10" | 255.5 | 17 | 27 | 439 |
| 601018 | 300 | 12" | 306.1 | 20 | 34 | 702 |
| 601019 | 380 | 16" | 383 | 26 | 41 | 1315 |
| 605113 | 450 | 18" | 460.5 | 32 | 48 | 1730 |
| 615148 | 600 | 24" | 612.3 | 36 | 57 | 3240 |

* Przedstawiony wygląd produktu jest orientacyjny. Wszystkie wymiary są w mm, podana waga w gramach

Użycie (Obrazy)



Części zamienne



Części zamienne do klucza nastawnego 250/1, 250/1 A

Wskazówki bezpieczeństwa



- Wyrzucić wszelkie klucze z rozwartą lub uszkodzoną szczęką stałą lub wygiętym uchwytem



Bezpieczeństwo (Obrazy)

