

Einmaulschlüssel, verstellbar

250/1



Profile

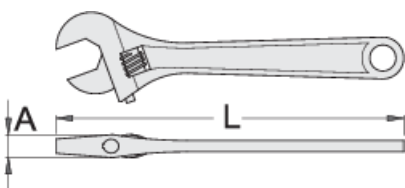


Standards

ISO 6787

Produkteigenschaften

- Material: Premium Chrom-Vanadium-Stahl
- geschmiedet, gehärtet und vergütet
- verchromt gemäß Industriestandard ISO 1456:2009
- polierter Kopf
- mit Maßskala
- gefertigt laut Standard ISO 6787



611917



100



4"

L

108.4

A





10.5



13

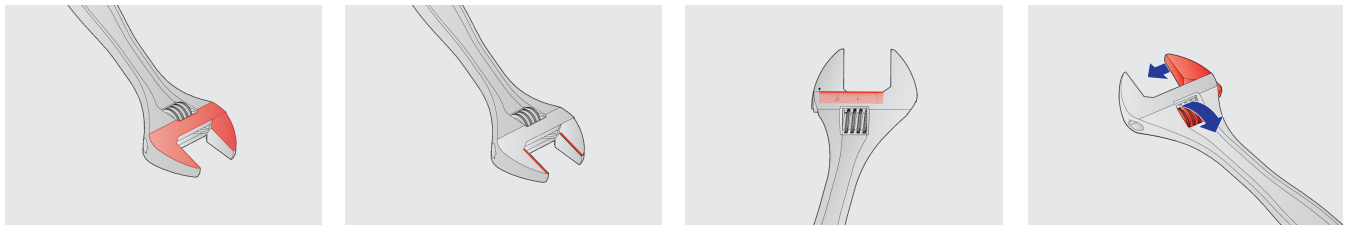


61

			L	A		
611918	150	6"	157.4	13	19	133
601016	200	8"	205.9	15	24	243
601017	250	10"	255.5	17	27	439
601018	300	12"	306.1	20	34	702
601019	380	16"	383	26	41	1315
605113	450	18"	460.5	32	48	1730
615148	600	24"	612.3	36	57	3240

* Bilder von Produkten sind Symbolfotos. Abmessungen sind in mm, Gewichte in Gramm.

Verwendung (Bilder)



Ersatzteile



Ersatzteile-Set für 250/1 und 250/1A

Sicherheitstipps



- Entsorgen Sie alle Schraubenschlüssel mit einer gespreizten oder beschädigten festen Backe oder einem verbogenen Griff



Sicherheit (Bilder)

