

# Nastavitelné klíče

250/1



## Profily

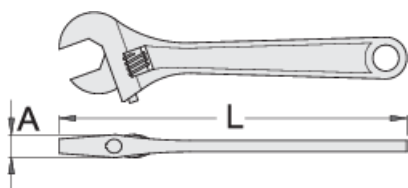


## Standardy

ISO 6787

## Vlastnosti produktu

- materiál: Premium chrom-vanadium ocel
- postupově kované, zcela tvrzeno a temperováno
- povrchová úprava: chromováno dle normy ISO 1456: 2009
- leštěná hlava
- se stupnicí
- Vyrobeno dle normy ISO 6787



611917



100



4"



108.4








10.5



13

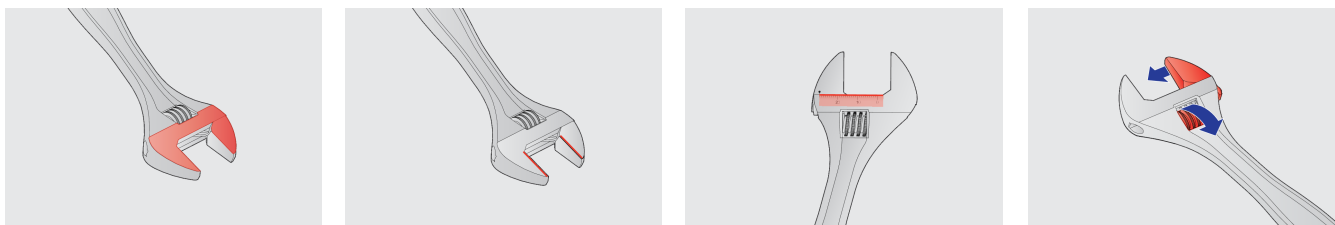


61

|  |  |  | L     | A  |  |  |
|--|---|---|-------|----|---|---|
| 611918   | 150   | 6"  | 157.4 | 13 | 19  | 133   |
| 601016   | 200   | 8"  | 205.9 | 15 | 24  | 243   |
| 601017   | 250   | 10"   | 255.5 | 17 | 27  | 439   |
| 601018   | 300   | 12"   | 306.1 | 20 | 34  | 702   |
| 601019   | 380   | 16"   | 383   | 26 | 41  | 1315  |
| 605113   | 450   | 18"   | 460.5 | 32 | 48  | 1730  |
| 615148   | 600   | 24"   | 612.3 | 36 | 57  | 3240  |

\* Obrázky produktů jsou symbolické. Všechny rozměry jsou v mm a hmotnost v gramech. Všechny uvedené rozměry se mohou lišit v toleranci.

## Používání (obrázky)



## náhradní části



Náhradní díly k nastavitelnému klíči 250, 250A

## Bezpečnostní tipy



- Zlikvidujte všechny klíče s roztaženou nebo poškozenou pevnou čelistí nebo ohnutou rukojetí



## Bezpečnost (obrázky)

