

扭力放大器

280



配置文件



产品属性

- 5 : 1 扭力放大器，精度在 $\pm 4\%$ 以内
- 为实现最大多功能性，随附两种类型反应杆。
- 坚固的结构意味着最少的维护和较长的使用寿命
- 随附运输箱方便将其装于重型车辆工具箱内

优势：

- 精确的倍增 – 无需转换扭力杆
- 易于使用，无需其他知识

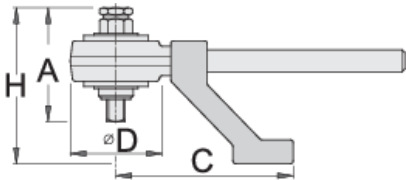
用途：

- 建筑业
- 农业设备
- 重工业
- 大型建筑机械

- 造船业
- 航空业
- 列车组
- 精炼厂

重要事项！

- 建议使用Unior气动套筒
- 不得超过放大器的规定扭力开始点



Barcode	Drive Socket Size	Drive Socket Size	Torque (Nm)	Torque (lb.ft)	Ratio	D	A	C	H	Weight
616804	1/2" (32mm)	3/4"	1300	960	5 : 1	108	126	210	180	7000
616805	3/4" (36mm)	1"	2700	2000	5 : 1	108	128	210	186	7000

* Images of products are symbolic. All dimensions are in mm, and weight in grams. All listed dimensions may vary in tolerance.

用途 (pictures)

