

# Ključ podešavajući izolovani

250/1VDP



## Profili



## Standardi

DIN EN IEC 60900 (VDE 0682-201):2019-04; EN IEC 60900:2018

## Opis proizvoda

- materijal: premium hrom-vanadijum čelik
- hromiran (ISO 1456:2009)
- izrađen prema standardu ISO 6787 i EN IEC 60900:2018

## Prednosti:

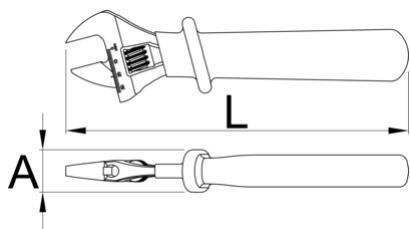
- obložen duplim izolacionim slojem sa dve boje, koje omogućuju dodatnu sigurnost
- kontrolisano prema standardu EN IEC 60900
- sa mernom skalom

## Važno!

- ukoliko je vidljiv drugi sloj, zamenite svoj VDE alat novim

## Pažnja!

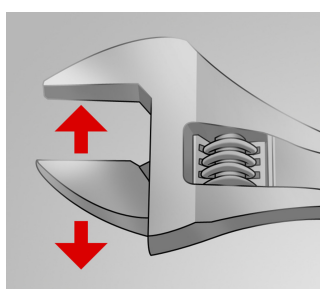
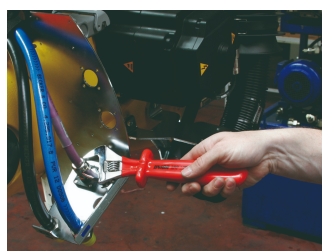
- Pre upotrebe podesite alat! Podešavanje u toku upotrebe može biti opasno po život!



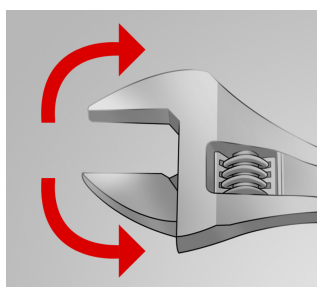
			L	A			
621917	150	6"	165	25	19	182	Till end of stock
616849	200	8"	210	31	24	355	
616850	250	10"	260	31	27	579	
616851	300	12"	310	32	34	871	
622065	380	16"	390	37	41	1505	

\* Fotografije proizvoda su simbolične. Sve dimenzije su u mm, a težina u gramima. Sve navedene dimenzije mogu odstupati u granicama tolerancija.

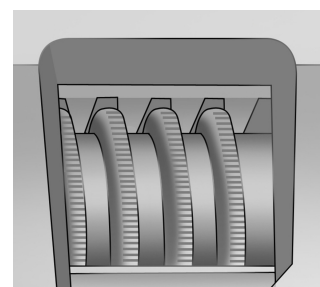
## Upotreba (slike)



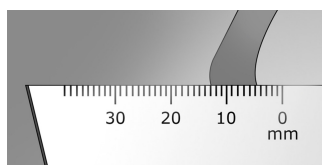
podesiv otvor čeljusti  
ključa



Ključ omogućava  
rotaciju u oba smera - i  
odvijanje i pritezanje



nazubljen podešavajući  
vijak



merna skala

## Rezervni delovi



Rezervni delovi za art. 250/1 i 250/1ADP

## Pravilna upotreba



- Discard any wrench with a spread or damaged fixed jaw or a bent handle