

Ključ univerzalni, izoliran

250/1VDP



Profili



standard

DIN EN IEC 60900 (VDE 0682-201):2019-04; EN IEC 60900:2018

Atributi izdelka

- material: Premium krom vanadijevo jeklo
- površinska zaščita: kromiran po ISO 1456:2009
- v celoti izdelan v skladu s standardom ISO 6787 in EN IEC 60900:2018

Prednosti:

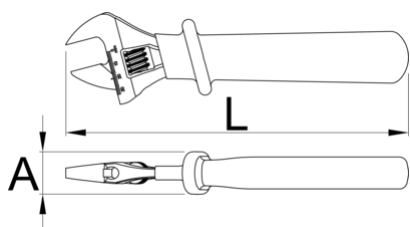
- izoliran z dvoplastno - dvobarvno izolirno maso, s čimer je zagotovljena dodatna varnost
- kontrola s standardom EN IEC 60900
- z mersko skalo

Pomembno!

- ko je vidna druga zaščitna plast, je potrebno zamenjati izolirano orodje z novim

Opozorilo!

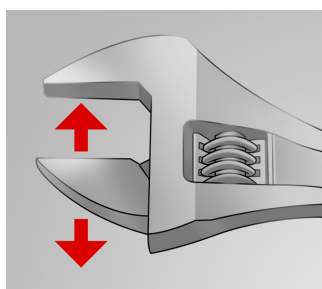
- Pred uporabo nastavite odprtino zeva! Nastavitev med delom je življenjsko nevarna.



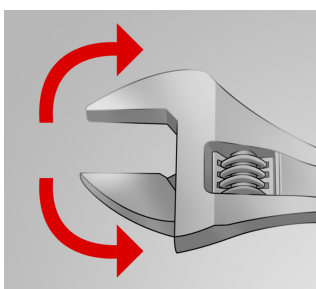
			L	A		
621917	150	6"	165	25	19	182
616849	200	8"	210	31	24	355
616850	250	10"	260	31	27	579
616851	300	12"	310	32	34	871
622065	380	16"	390	37	41	1505

* Slike proizvodov so simbolične. Vse dimenzije so v mm, teža v g. Vse navedene dimenzije lahko odstopajo v tolerančnih merah.

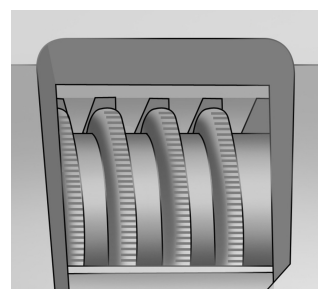
Uporaba (slike)



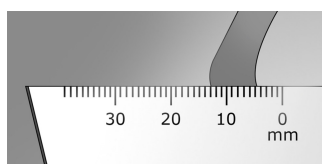
Nastavljiva čeljust



Ključ omogoča vrtenje v obe smeri



Nazobčan nastavitveni vijak



Merska skala

Rezervni deli



Garnitura rezervnih delov za 250/1, 250/1A

Varna uporaba



- Ključ z razprto ali poškodovano fiksno čeljustjo ali upognjenim ročajem zavržite