

# Klúč nastaviteľný izolovaný

250/1VDP



## Profiles



## Standards

DIN EN IEC 60900 (VDE 0682-201):2019-04; EN IEC 60900:2018

## Product features

- materiál: premium chróm vanádiová oceľ
- chrómované v súlade s ISO 1456:2009
- vyrobené v súlade s DIN EN IEC 60900 (VDE 0682-201):2019-04; EN IEC 60900:2018

## Výhody:

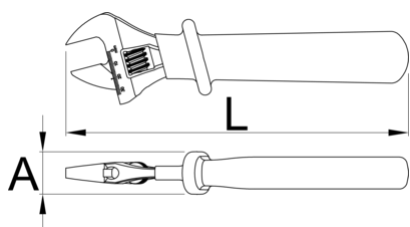
- dvojitá vrstva - dvojitá farebná izolácia
- kontrolované podľa normy EN IEC 60900
- s mierkou

## Dôležité!

- ak presvitá druhá vrstva, vymeňte vaše VDE náradie za nové

## Výstraha!

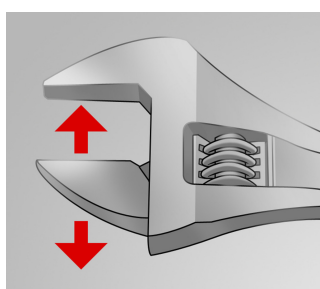
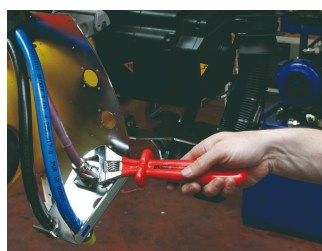
- Upravte nástroj pred použitím! Úprava počas práce je životne nebezpečná.



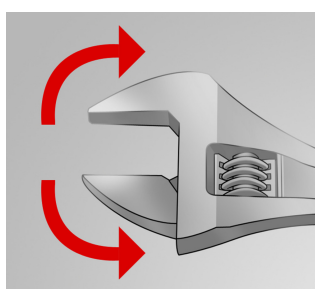
			L	A		
621917	150	6"	165	25	19	182
616849	200	8"	210	31	24	355
616850	250	10"	260	31	27	579
616851	300	12"	310	32	34	871
622065	380	16"	390	37	41	1505

\* Obrázky sú symbolické. Všetky rozmery sú v mm, hmotnosť je v g. Všetky udané rozmery sa môžu líšiť v rámci tolerancie.

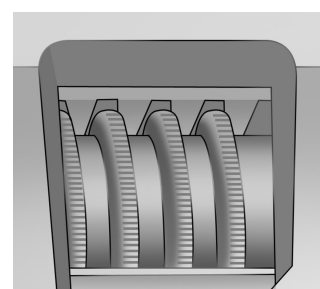
## Usage (pictures)



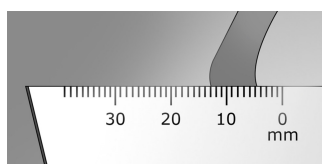
Nastaviteľná čelusť



Kľúč udržuje oba smery otáčania



Ozubená nastaviteľná skrutka



Meracia stupnica

## Spare parts



Náhradné diely pre nastaviteľný kľúč

## Safety tips



- Zlikvidujte akýkoľvek kľúč s rozťahnutou alebo poškodenou pevnou čeľusťou alebo ohnutou rukoväťou