

# Ключ разводной изолированный

250/1VDP



## Профили



## Стандарты

DIN EN IEC 60900 (VDE 0682-201):2019-04; EN IEC 60900:2018

## Описание товара

- материал: хромованадиевая сталь Premium
- хромирование в соответствии со стандартом ISO 1456:2009
- изготовлен в соответствии с DIN EN IEC 60900 (VDE 0682-201):2019-04; EN IEC 60900:2018

## Преимущества:

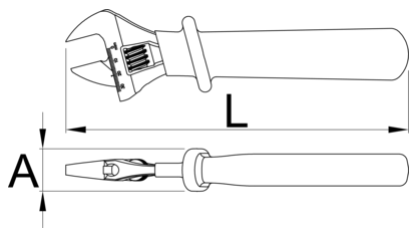
- двойной слой защиты - двойная цветная изоляция
- изготавливается в соответствии со стандартом EN IEC 60900
- с линейкой

## Внимание!

- если становится виден второй слой, замените ваш изолированный инструмент новым

## Внимание!

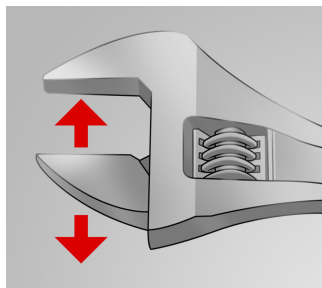
- Установите ключ по размеру до начала работы! Установка ключа по размеру в ходе работы может быть опасна для жизни.



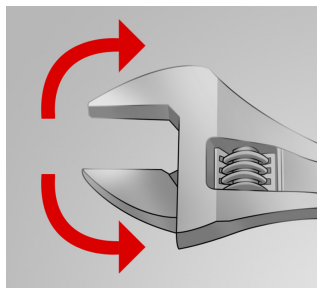
			L	A		
621917	150	6"	165	25	19	182
616849	200	8"	210	31	24	355
616850	250	10"	260	31	27	579
616851	300	12"	310	32	34	871
622065	380	16"	390	37	41	1505

\* Изображения продуктов носят демонстрационный характер. Все размеры указаны в миллиметрах, вес в граммах.

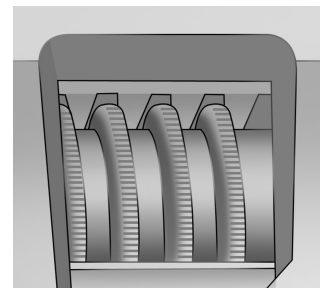
## Использование (картинки)



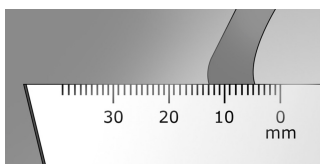
Регулируемая губка



Ключ обеспечивает работу в обоих направлениях



Регулировочный винт с насечкой



Линейка

## Запасные детали



Комплект запчастей к ключам разводным арт. 250/1, 250/1A

## Советы по безопасности



- Discard any wrench with a spread or damaged fixed jaw or a bent handle