

# Cheie reglabila izolata la 1000 V

250/1VDP



## Profile



## Standarde

DIN EN IEC 60900 (VDE 0682-201):2019-04; EN IEC 60900:2018

## Caracteristicile produsului

- material:crome vanadium
- acoperire cromare conform ISO 1456:2009
- in concordanta cu standardul DIN EN IEC 60900 (VDE 0682-201):2019-04; EN IEC 60900:2018

## Avantaje:

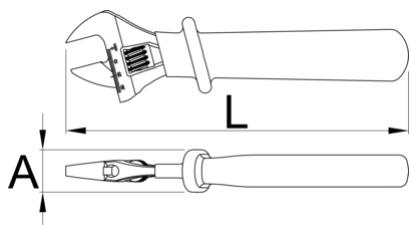
- dublu strat-dubla protectie, doua straturi de culori diferite
- 100% control - fiecare piesa este testata
- cu scala

## Important

- daca al doilea strat devine vizibil inlocuiti scula VDE cu una noua

attentionari!

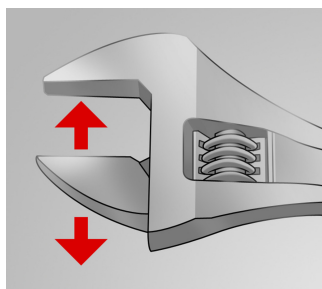
- Reglați mașina înainte de utilizare! Ajustarea în timpul lucrului este periculoasă pentru viață.



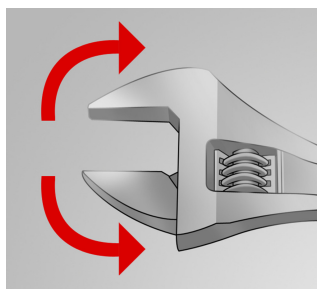
			L	A		
621917	150	6"	165	25	19	182
616849	200	8"	210	31	24	355
616850	250	10"	260	31	27	579
616851	300	12"	310	32	34	871
622065	380	16"	390	37	41	1505

\* Imaginea produsului este simbolica. Toate dimensiunile sunt exprimate în mm, greutatea în grame.

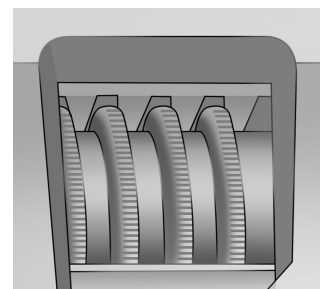
0 (pictures)



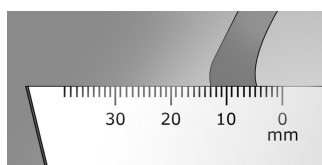
Falca reglabila



Cheia poate lucra in ambele sensuri de rotatie



Moleta de reglaj



Scara de masura

## Piese de schimb



Parti de schimb pentru cheile reglabile 250, 250 A

## Safety tips



- Discard any wrench with a spread or damaged fixed jaw or a bent handle