

Izolowany klucz nastawny

250/1VDP



Profile



Standardy

DIN EN IEC 60900 (VDE 0682-201):2019-04; EN IEC 60900:2018

Cechy produktu

- materiał: stal chromo- wanadowa premium
- wykończenie powierzchni : chromowanie zgodne z ISO 1456:2009
- wykonany zgodnie ze standardem DIN EN IEC 60900 (VDE 0682-201):2019-04; EN IEC 60900:2018

Zalety:

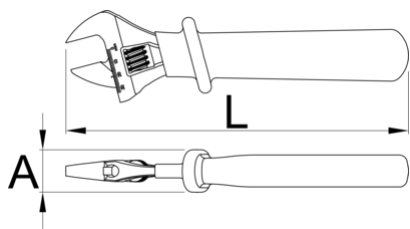
- izolacja dwuwarstwowa, dwukolorowa, stanowiąca dodatkowe zabezpieczenie
- 100% kontrola - każda sztuka jest testowana
- z podziałką

Ważne!

- jeżeli druga warstwa izolacji jest widoczna oznacza to konieczność wymiany narzędzia VDE na nowe

UWAGA !

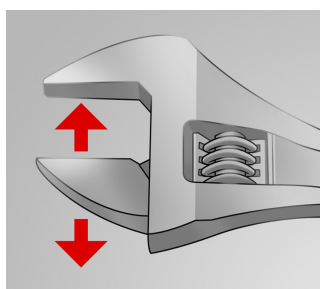
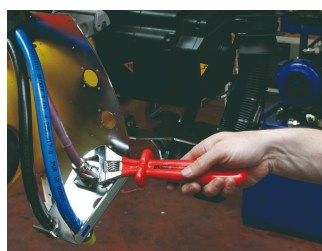
- Ustaw narzędzie przed rozpoczęciem pracy. Regulacja podczas pracy może być niebezpieczna.



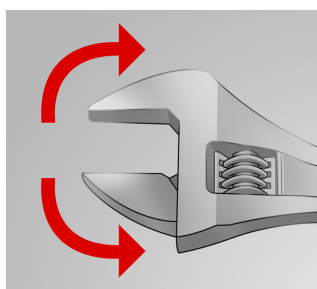
			L	A			
621917	150	6"	165	25	19	182	Till end of stock
616849	200	8"	210	31	24	355	
616850	250	10"	260	31	27	579	
616851	300	12"	310	32	34	871	
622065	380	16"	390	37	41	1505	

* Przedstawiony wygląd produktu jest orientacyjny. Wszystkie wymiary są w mm, podana waga w gramach

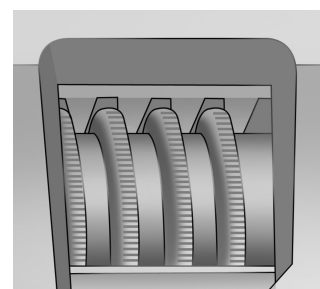
Użycie (Obrazy)



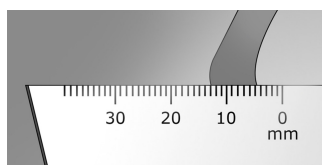
Regulowany rozstaw szczęk



Klucz umożliwia obracanie w obu kierunkach.



Radełkowana śruba regulacyjna



Skala pomiarowa

Części zamienne



Części zamienne do klucza nastawnego 250/1, 250/1 A

Wskazówki bezpieczeństwa



- Wyrzucić wszelkie klucze z rozwartą lub uszkodzoną szczęką stałą lub wygiętym uchwytem