

VDE moersleutel, verstelbaar

250/1VDP



Profielen



Standaard

DIN EN IEC 60900 (VDE 0682-201):2019-04; EN IEC 60900:2018

Product attributen

- materiaal: premium chroom vanadium staal
- afwerking oppervlak: verchromd volgens EN12540-norm
- beantwoordt aan de DIN EN IEC 60900 (VDE 0682-201):2019-04; EN IEC 60900:2018-norm

Voordelen:

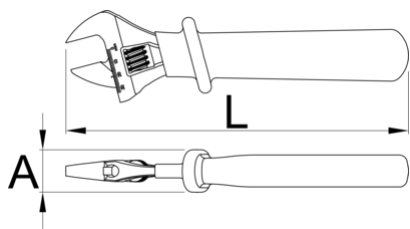
- dubbellagige en tweekleurige isolatie voor extra veiligheid
- gecontroleerd met elektrische test
- met schaal

Belangrijk !

- als de tweede laag zichtbaar wordt, vervang dan uw VDE gereedschap door een nieuw stuk.

Let op!

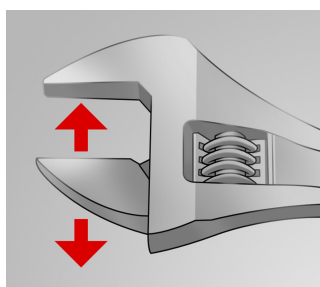
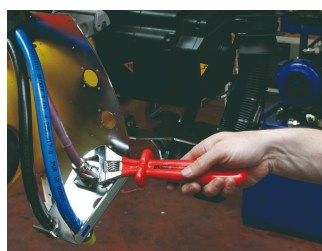
- Pas het gereedschap aan voor gebruik. Aanpassen tijdens gebruik is levensgevaarlijk.



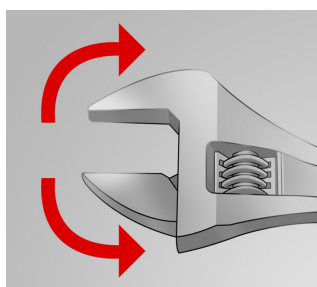
			L	A			
621917	150	6"	165	25	19	182	Till end of stock
616849	200	8"	210	31	24	355	
616850	250	10"	260	31	27	579	
616851	300	12"	310	32	34	871	
622065	380	16"	390	37	41	1505	

* Afbeeldingen van producten zijn symbolisch. Alle afmetingen zijn in mm en gewicht in gram. Alle vermelde afmetingen kunnen variëren in tolerantie.

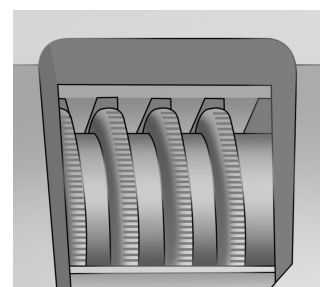
Gebruik (Afbeeldingen)



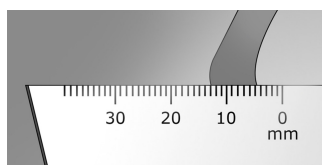
The adjustable jaw



The wrench sustains both directions of rotation



Toothed adjustable screw



Measuring scale

Onderdelen



Reserveonderdelen voor verstelbare moersleutel 250/1, 250 / 1A

Veiligheidstips



- Discard any wrench with a spread or damaged fixed jaw or a bent handle