

Chiave regolabile isolata

250/1VDP



Profili



Standard

DIN EN IEC 60900 (VDE 0682-201):2019-04; EN IEC 60900:2018

Attributi del prodotto

- materiale: acciaio al cromo vanadio premium
- finitura superficiale: cromata ISO 1456:2009
- conforme allo standard DIN EN IEC 60900 (VDE 0682-201):2019-04; EN IEC 60900:2018

Vantaggi:

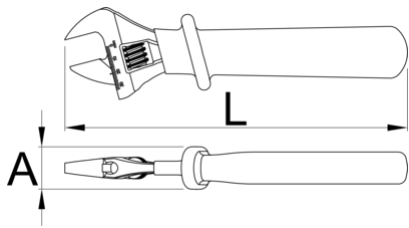
- isolamento a doppio strato - doppio colore - per una doppia sicurezza
- controllo 100% - ogni pezzo è testato con test elettrico
- con scala

Importante!

- se è visibile il secondo strato, sostituite il vostro attrezzo VDE con uno nuovo

Attenzione!

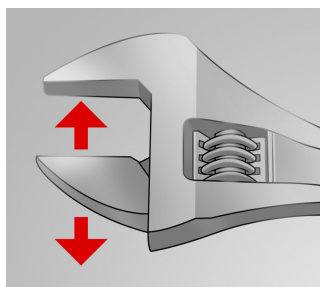
- Regolare lo strumento prima dell'utilizzo! La regolazione durante il lavoro è pericolosa.



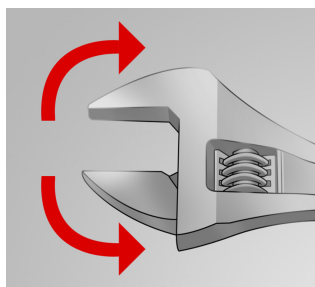
			L	A			
621917	150	6"	165	25	19	182	Till end of stock
616849	200	8"	210	31	24	355	
616850	250	10"	260	31	27	579	
616851	300	12"	310	32	34	871	
622065	380	16"	390	37	41	1505	

* Le immagini dei prodotti sono puramente simboliche. Tutte le dimensioni sono in mm, peso in grammi.

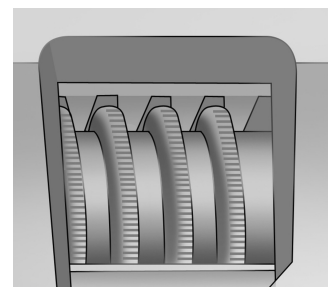
Utilizzo (pictures)



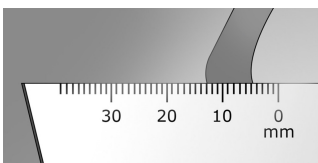
Ganascia regolabile



La chiave supporta entrambi i sensi di rotazione



Vite dentata regolabile



Scala di misura

Parti di ricambio



Parti di ricambio per chiavi regolabili 250/1, 250/1A

Safety tips



- Discard any wrench with a spread or damaged fixed jaw or a bent handle