

# Szigetelt állítható villáskulcs

250/1VDP



## Profilok



## Szabványok

DIN EN IEC 60900 (VDE 0682-201):2019-04; EN IEC 60900:2018

## Termékjellemzők

- anyaga: Premium króm-vanádium acél
- felületkezelés: krómozott, ISO 1456:2009 szabvány szerint
- ISO 6787 és EN IEC 60900:2018 szabvány szerint

## Előnyök:

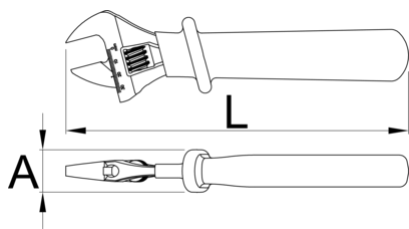
- kétrétegű, eltérő színű szigetelés a további biztonságért
- minden darab feszültségvizsgálattal ellenőrizve
- méretskálával

## Fontos!

- Ha a második szigetelési réteg láthatóvá válik, cseréljük ki egy újra a szerszámot!

## Figyelem!

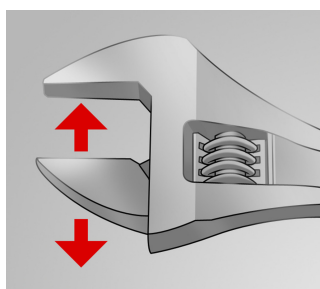
- A szerszámot állítsuk be használat előtt! Beállítása munka közben életveszélyes.



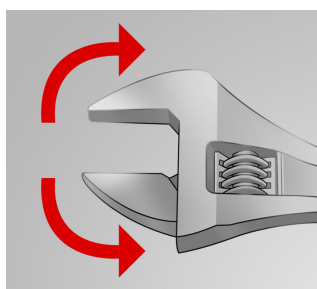
			L	A			
621917	150	6"	165	25	19	182	Till end of stock
616849	200	8"	210	31	24	355	
616850	250	10"	260	31	27	579	
616851	300	12"	310	32	34	871	
622065	380	16"	390	37	41	1505	

\* A termékeképek illusztrációk. Minden feltüntetett méret milliméterben, a tömegek grammokban. Az összes feltüntetett méret eltérhet a toleranciának megfelelően.

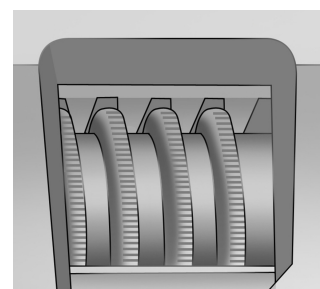
## Használat (pictures)



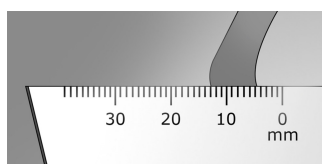
Állítható pofák



A kulcs mindkét hajtásirányban ellentart



Rovátkolt állítócsavar



Mérőskála

## Pótalkatrészek



Javítókészlet 250/1, 250/1A kulcsokhoz

## Safety tips



- Discard any wrench with a spread or damaged fixed jaw or a bent handle