

# Clé à molette isolée VDE

250/1VDP



## Profils



## Normes

DIN EN IEC 60900 (VDE 0682-201):2019-04; EN IEC 60900:2018

## Description produit

- matière : acier Chrome Vanadium Premium
- Finition chromée suivant norme ISO 1456:2009
- Conçue selon la Norme DIN EN IEC 60900 (VDE 0682-201):2019-04; EN IEC 60900:2018

## Avantages :

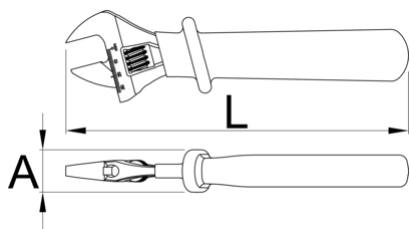
- Isolation par revêtement double épaisseurs distinctes par deux couleurs pour une sécurité supplémentaire
- Contrôle par test électrique
- Graduation pour faciliter le pré réglage

## Important!

- Si la couche inférieure devient visible, alors il faut remplacer l'outil VDE

**ATTENTION !**

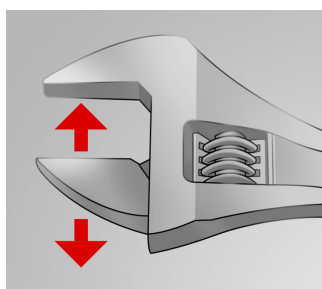
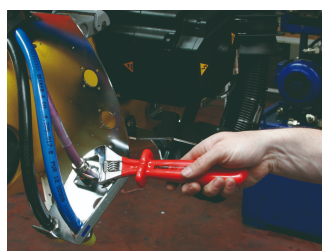
- Régler l'outil avant de l'utiliser ! Un réglage pendant l'utilisation serait dangereux.



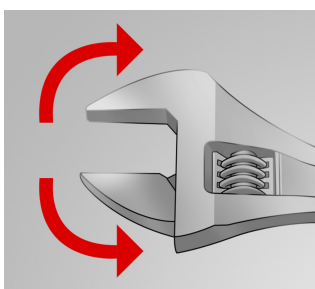
|        |     |     | L   | A  |    |      |
|--------|-----|-----|-----|----|----|------|
| 621917 | 150 | 6"  | 165 | 25 | 19 | 182  |
| 616849 | 200 | 8"  | 210 | 31 | 24 | 355  |
| 616850 | 250 | 10" | 260 | 31 | 27 | 579  |
| 616851 | 300 | 12" | 310 | 32 | 34 | 871  |
| 622065 | 380 | 16" | 390 | 37 | 41 | 1505 |

\* Les images des produits ne sont pas contractuelles. Toutes les dimensions sont en mm, les poids en grammes.

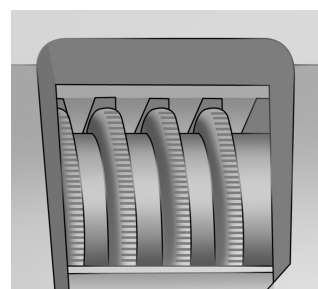
## Utilisation (pictures)



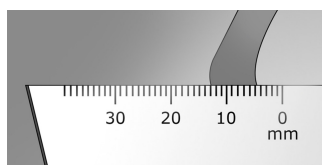
Mâchoire réglable



La clé peut travailler dans les deux sens de rotation



Molette de réglage



Echelle de mesure

## Pièces de rechange



Pièces détachées pour clé à molette 250

## Safety tips



- Discard any wrench with a spread or damaged fixed jaw or a bent handle