

# Clé à molette isolée VDE

250/1VDP



## Profils



## Normes

DIN EN IEC 60900 (VDE 0682-201):2019-04; EN IEC 60900:2018

## Description produit

- Matière : acier Chrome Vanadium Premium
- Finition chromée suivant la norme ISO 1456:2009
- Fabriqué dans le respect des normes ISO 6787 et EN IEC 60900:2018

## Avantages :

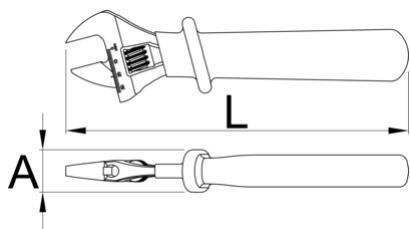
- Isolation par revêtement à double épaisseurs, de deux couleurs distinctes pour une sécurité supplémentaire
- Contrôlé dans le respect de la norme EN IEC 60900
- Graduation pour faciliter le pré réglage

## Important!

- Si la couche inférieure devient visible, procédez au remplacement de l'outil isolé par un neuf

**ATTENTION !**

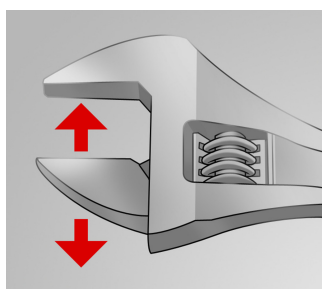
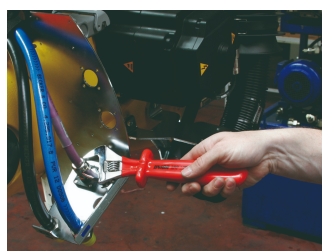
- Régler l'outil avant de l'utiliser ! Un réglage pendant l'utilisation serait dangereux.



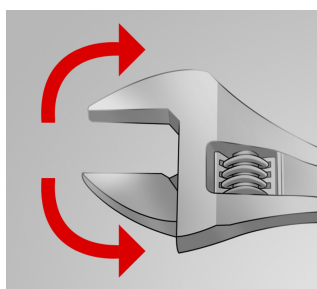
			L	A		
621917	150	6"	165	25	19	182
616849	200	8"	210	31	24	355
616850	250	10"	260	31	27	579
616851	300	12"	310	32	34	871
622065	380	16"	390	37	41	1505

\* Les images des produits ne sont pas contractuelles. Toutes les dimensions sont en mm, les poids en grammes.

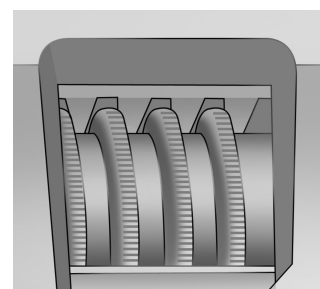
## Utilisation (pictures)



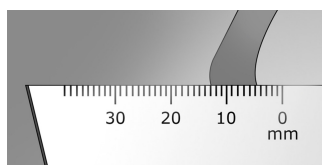
Mâchoire réglable



La clé peut travailler dans les deux sens de rotation



Molette de réglage



Echelle de mesure

## Pièces de rechange



Pièces détachées pour clé à molette 250

## Safety tips



- Discard any wrench with a spread or damaged fixed jaw or a bent handle