

# Llave ajustable aislada

250/1VDP



## Perfiles



## Normas

DIN EN IEC 60900 (VDE 0682-201):2019-04; EN IEC 60900:2018

## Características del producto

- Material: cromo vanadio
- Cromada
- fabricada de acuerdo con la norma DIN EN IEC 60900 (VDE 0682-201):2019-04; EN IEC 60900:2018

## Ventajas:

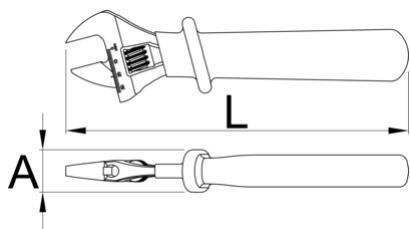
- aislado con dos capas - masa aislante de dos colores; con lo cual se garantiza una seguridad adicional
- controladas según la norma EN IEC 60900
- con escala

## Importante!

- cuando es posible ver la segunda capa es necesario cambiar la herramienta por una nueva

¡Advertencia!

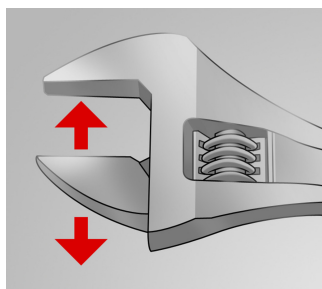
- ¡Ajuste la herramienta antes de usarla! Ajustar en el medio del trabajo representa un peligro de vida.



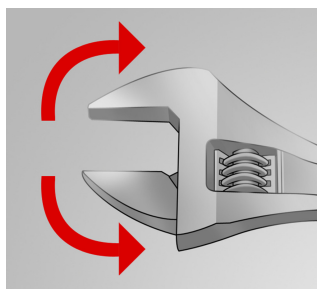
			L	A		
621917	150	6"	165	25	19	182
616849	200	8"	210	31	24	355
616850	250	10"	260	31	27	579
616851	300	12"	310	32	34	871
622065	380	16"	390	37	41	1505

\* Las imágenes de los productos son simbólicas. Todas las dimensiones son en mm, peso en gramos.

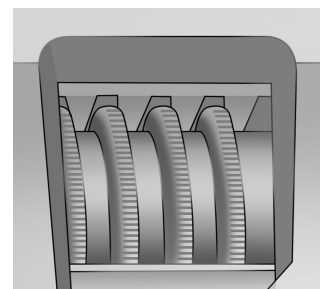
## Empleo (imágenes)



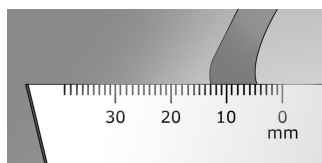
La mandíbula ajustable



La llave sostiene la rotación en ambas direcciones



Tornillo dentado ajustable



Escala de medida

## Piezas de repuesto



Juego de repuestos para art. 250, 250 A

## Consejos de seguridad



- Deseche cualquier llave que tenga una mordaza fija extendida o dañada o un mango doblado