

Nastavitelný klíč VDE

250/1VDP



Profily



Standardy

DIN EN IEC 60900 (VDE 0682-201):2019-04; EN IEC 60900:2018

Vlastnosti produktu

- materiál: Premium chrom-vanadium ocel
- povrch chrom
- Vyrobeno podle normy ISO 6787 and EN IEC 60900:2018

Výhody:

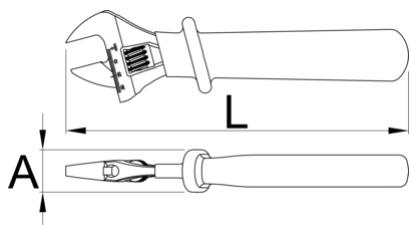
- dvouvrstvá - dvoubarevná izolace
- Testováno podle normy EN IEC 60900
- se stupnicí

Důležité!

- pokud je vidět druhá vrstva, vyměňte svůj izolovaný nástroj za nový.

Upozornění!

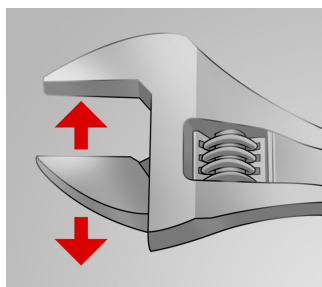
- Nastavte nástroj před použitím! Úprava při práci je životu nebezpečná.



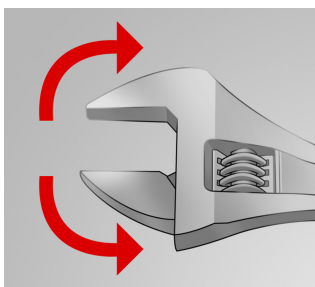
Barcode	Length (mm)	Length (in)	L (mm)	A (mm)	Hex (mm)	Weight (g)	Availability
621917	150	6"	165	25	19	182	Till end of stock
616849	200	8"	210	31	24	355	
616850	250	10"	260	31	27	579	
616851	300	12"	310	32	34	871	
622065	380	16"	390	37	41	1505	

* Obrázky produktů jsou symbolické. Všechny rozměry jsou v mm a hmotnost v gramech. Všechny uvedené rozměry se mohou lišit v toleranci.

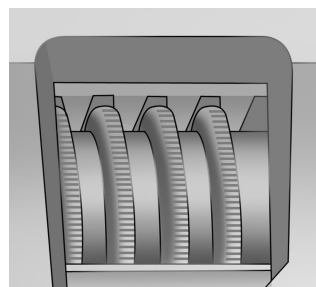
Používání (obrázky)



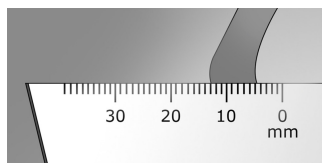
Nastavitelná čelist



Klíč udržuje oba směry otáčení



Ozubený nastavitelný šroub



Měřicí stupnice

náhradní části



Náhradní díly k nastavitelnému klíči 250, 250A

Bezpečnostní tipy



- Zlikvidujte všechny klíče s roztaženou nebo poškozenou pevnou čelistí nebo ohnutou rukojetí