

Ключ раздвижен, изолиран

250/1VDP



Профили



Стандарти

DIN EN IEC 60900 (VDE 0682-201):2019-04; EN IEC 60900:2018

Параметри на продукта

- материал: хром-ванадий
- хромиран в съответствие със стандарт ISO 1456:2009
- изработени по стандарт ISO 6787 и EN IEC 60900:2018

Предимства:

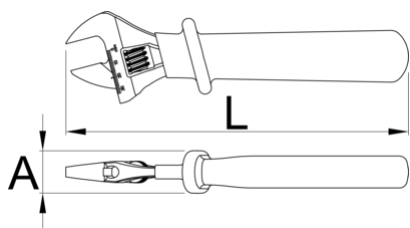
- двуслойна изолация - двуцветната изолация създава допълнителна сигурност
- контролира се в съответствие със стандарт EN IEC 60900
- със скала

ВАЖНО !

- ако се вижда втори слой, сменете вашия изолиран инструмент с нов.

Внимание:

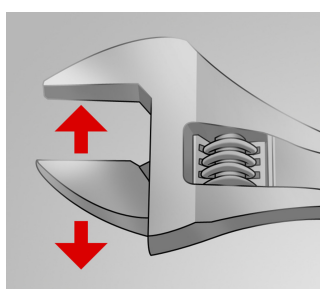
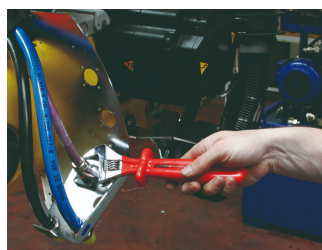
- Настройте инструмента преди употреба! Настройването му по време на работа е животозастрашаващо!



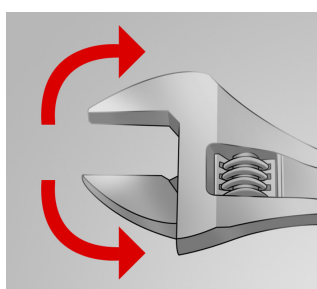
Barcode	Length (mm)	Length (in)	L (mm)	A (mm)	mm	Weight (g)	Availability
621917	150	6"	165	25	19	182	Till end of stock
616849	200	8"	210	31	24	355	
616850	250	10"	260	31	27	579	
616851	300	12"	310	32	34	871	
622065	380	16"	390	37	41	1505	

* Снимките на продуктите са символични. Всички размери са в мм., теглото е в грамове .

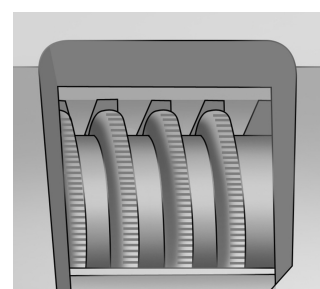
Употреба (снимки)



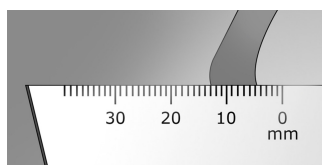
Регулируеми челюсти



Гаечния ключ поддържа двете посоки на въртене



Назъбен регулируем винт



Измервателна скала

Резервни части



Резервни части за арт.250/1, 250/1A

Съвети за безопасност



- Изхвърлете всеки ключ, чиито челюсти са повредени или не са паралелни, както и ако дръжката е изкривена.