

Einmaulschlüssel, verstellbar, schutzisoliert

250/1VDP



Profile



Standards

DIN EN IEC 60900 (VDE 0682-201):2019-04; EN IEC 60900:2018

Produkteigenschaften

- Material: Premium Chrom-Vanadium-Stahl
- verchromt gemäß Industriestandard ISO 1456:2009
- gefertigt laut Standard ISO 6787 und EN IEC 60900:2018

Vorteile:

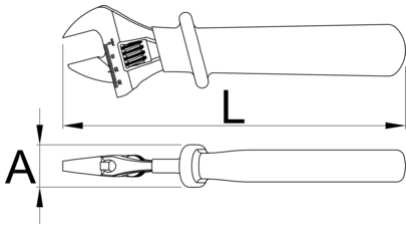
- Zweifarbige - Doppelte Schutzisolierung
- Endkontrolle erfolgt durch Standard EN IEC 60900
- mit Maßskala

Wichtig!

- Wenn die zweite Schutzisolierung erkennbar ist, muss das Werkzeug ersetzt werden

Hinweis!

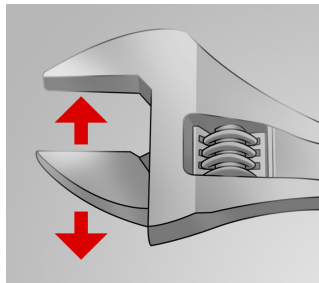
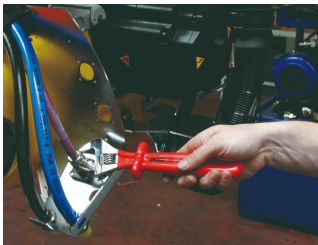
- Die Schlüsselweite vor Anwendung einstellen.



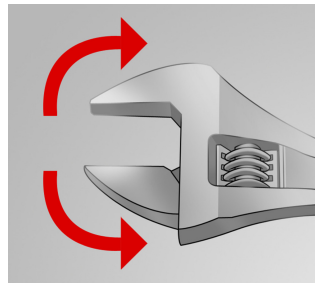
			L	A		
621917	150	6"	165	25	19	182
616849	200	8"	210	31	24	355
616850	250	10"	260	31	27	579
616851	300	12"	310	32	34	871
622065	380	16"	390	37	41	1505

* Bilder von Produkten sind Symbolfotos. Abmessungen sind in mm, Gewichte in Gramm.

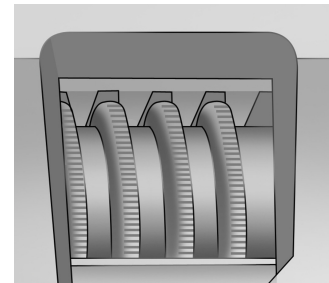
Verwendung (Bilder)



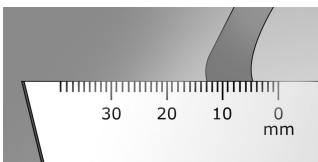
Einstellbare Backe



Der Schlüssel kann in beiden Richtungen eingesetzt werden



Gezahnte Einstellschraube



Skala

Ersatzteile



Ersatzteile-Set für 250/1 und 250/1A

Sicherheitstipps



- Entsorgen Sie alle Schraubenschlüssel mit einer gespreizten oder beschädigten Backe oder einem verbogenen Griff