

Çelës i rregullueshëm, izoluar

250/1VDP



Profiles



Standards

DIN EN IEC 60900 (VDE 0682-201):2019-04; EN IEC 60900:2018

Product features

- Materiali: krom vanadium
- përfundojë sipërfaqe: krom kromuar sipas ISO 1456:2009
- bërë sipas DIN EN IEC 60900 (VDE 0682-201):2019-04; EN IEC 60900:2018 standarde

Avantazhet:

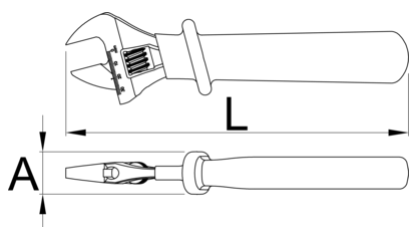
- dyfishtë layered - izolim të dyfishtë ngjyrë për sigurinë e të tjera
- kontrolluar sipas standardit EN IEC 60900
- me shkallë të

E rëndësishme!

- në qoftë se shtresa e dytë është e dukshme, të zëvendësojë mjet tuaj VDE me një të re.

Kujdes!

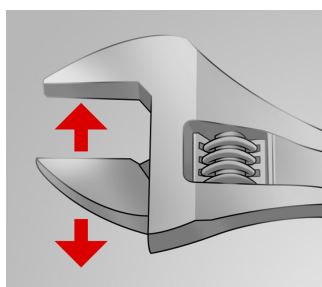
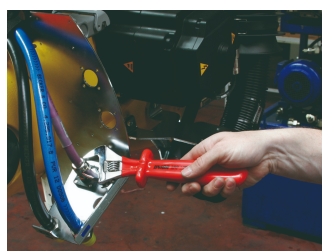
- Rregulloni mjetin përpara përdorimit! Përshtatja gjatë punës është e rrezikshme për jetën.



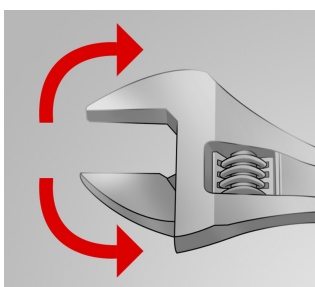
			L	A		
621917	150	6"	165	25	19	182
616849	200	8"	210	31	24	355
616850	250	10"	260	31	27	579
616851	300	12"	310	32	34	871
622065	380	16"	390	37	41	1505

* Imazhet e produkteve janë simbolike. Të gjitha dimensionet janë në mm, pesha në gram. Të gjitha dimensionet e listuara mund të ndryshojnë në tolerancë.

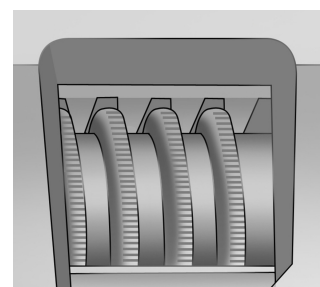
Usage (pictures)



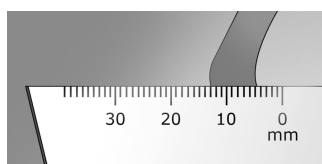
Nofulla të rregullueshme



celes mban të dy drejtimet e rrotullimit



Vidë dhëmbëzuar rregullueshme



Shkallë Matja

Spare parts



Pjesë këmbimi për qelesa rregullueshme 250/1, 250/1A

Safety tips



- Discard any wrench with a spread or damaged fixed jaw or a bent handle