

# Llave estrella plana

182/2A






## Perfiles



## Características del producto

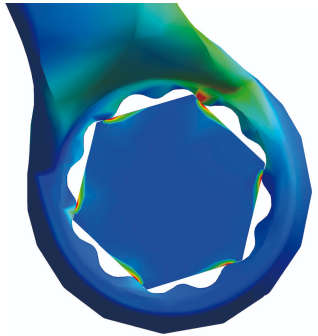
- Material: cromo vanadio
- forjada, templada y revenida
- acabado de la superficie: cromado trivalente según ISO 1456:2009
- La parte estriada de la llave con el nuevo perfil de seguridad
- fabricada completamente de acuerdo con DIN 837 (medidas métricas)



		L	B1	B2	A	
612004	6 x 7	97	10	11.3	4.6	11
612005	8 x 9	112	12.7	14	5.6	19
612006	10 x 11	132	15.6	16.5	6.6	29
612007	12 x 13	147	18	19	7.6	44
612010	18 x 19	186	25.9	27.4	9.6	112

\* Las imágenes de los productos son simbólicas. Todas las dimensiones son en mm, peso en gramos.

Empleo (imágenes)



perfil LIFE