

Κατσαβίδι σταυρού POZIDRIV (PZ) CR

625CR



Προφίλ

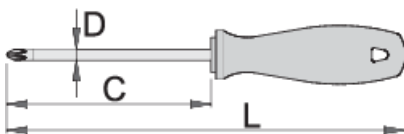





Πρότυπα

DIN 5262, DIN 5263

Χαρακτηριστικά προϊόντος

- λάμα: κοπτήρες - από ειδικό χάλυβα εργαλείων, σφυρήλατοι, σκληρυμένοι με θερμική επεξεργασία
- λάμα επιχρωμιωμένη, γυαλισμένη αιχμή
- χειρολαβή: εργονομικό σχήμα
- χειρολαβή - πολυπροπυλένιο
- σπή ανάρτησης
- κατασκευασμένο σύμφωνα με τα πρότυπα ISO 8764-1,2



		C	L	D	
616393	PZ 0	60	145	3	34
616394	PZ 1	80	165	4.5	60

	+	C	L	D	
616395	PZ 2	100	200	6	93
616396	PZ 3	150	260	8	156

* Οι εικόνες των προϊόντων είναι συμβολικές. Όλες οι διαστάσεις είναι σε mm, το βάρος είναι σε γραμμάρια. Όλες οι αναφερόμενες διαστάσεις μπορεί να διαφέρουν σε ανοχές.

Συμβουλές ασφαλείας

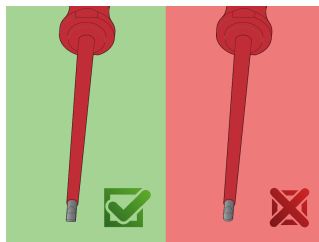
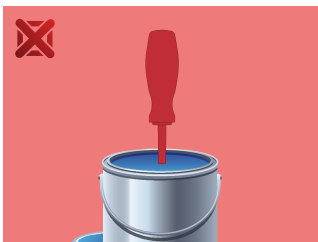


- Χρησιμοποιήστε ένα κατσαβίδι συγκράτησης για να ξεκινήσετε τις βίδες σε δύσκολα, δυσπρόσιτα σημεία.
- Χρησιμοποιήστε ένα κατσαβίδι νάνο σε κοντινά σημεία όπου δεν μπορείτε να χρησιμοποιήσετε ένα συμβατικό κατσαβίδι.
- Μια στρογγυλεμένη άκρη θα πρέπει να διορθωθεί με μια λίμα. βεβαιωθείτε ότι οι άκρες είναι ίσιες.
- Τα κατσαβίδια που χρησιμοποιούνται στο εργαστήριο αποθηκεύονται καλύτερα σε σχάρα. Έτσι, μπορεί να γίνει γρήγορα η σωστή επιλογή του σωστού κατσαβιδιού.
- Διατηρείτε τη λαβή του κατσαβιδιού καθαρή. μια λιπαρή λαβή μπορεί να προκαλέσει ατυχήματα.
- Ένα κατσαβίδι δεν πρέπει ποτέ να χρησιμοποιείται ως καλέμι ή λεβιές. Εάν υποστεί υπερβολική πίεση με αυτόν τον τρόπο, η λεπίδα μπορεί να σπάσει και να στείλει ένα σωματίδιο χάλυβα στο χέρι του χειριστή ή ακόμα και στα μάτια του.



- Μην χρησιμοποιείτε πένσες στη λαβή ενός κατσαβιδιού για να έχετε επιπλέον ισχύ περιστροφής. Ένα κλειδί πρέπει να χρησιμοποιείται μόνο στο τετράγωνο στέλεχος ή στη βάση ενός κατσαβιδιού που είναι ειδικά σχεδιασμένο για αυτόν τον σκοπό.
- Μην εκθέτετε τη λάμα του κατσαβιδιού σε υπερβολική θερμότητα γιατί μπορεί να μειώσει τη σκληρότητά της.
- Μην χρησιμοποιείτε κατσαβίδι με ραγισμένη ή σπασμένη λαβή.
- Μην χρησιμοποιείτε κανονικό κατσαβίδι για να ελέγξετε μια μπαταρία ή για να διαπιστώσετε εάν ένα ηλεκτρικό κύκλωμα είναι ενεργό.

Ασφάλεια (εικόνες)



Συχνές ερωτήσεις

Can you hit the screwdriver?

No, you should not hit the screwdriver.

Can a screwdriver with a PH tip be used for PZ cross head screws?

Its use is not recommended as this can cause damage to the screw.