

Skrutkovač krížový CR so šesťhranom

616CR



Profiles

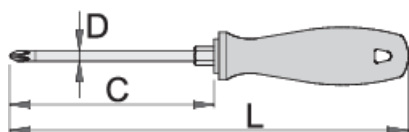



Standards

DIN 5262, ISO 8764-1 ,2

Product features

- čepeľ: chróm-vanádium-molybdénová oceľ
- čepeľ chromovaná, čiernená
- rukoväť: ergonomicky tvarovaná
- rukoväť - polypropylén
- otvor na zavesenie
- vyrobené podľa ISO 8764-1,2



						
616370	PH 1	80	180	4.5	8	60
616371	PH 2	100	210	6	10	94



616372

PH 3

150

270

8

13

154

* Obrázky sú symbolické. Všetky rozmery sú v mm, hmotnosť je v g. Všetky udané rozmery sa môžu líšiť v rámci tolerancie.

Safety tips

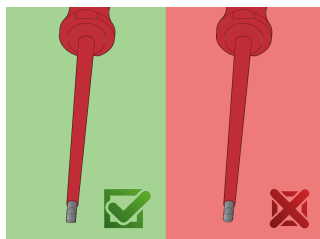
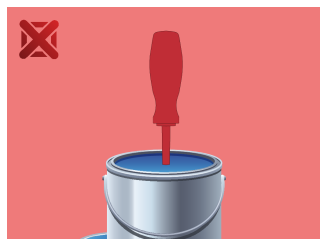


- Pomocou skrutkovača pridržiavajúceho skrutky začnite skrutkovať na nepohodlných a ťažko dostupných miestach.
- V blízkosti, kde nie je možné použiť bežný skrutkovač, použite hrubý skrutkovač.
- Zaoblený hrot by mal byť opravený pilníkom; uistite sa, že okraje sú rovné.
- Skrutkovače používané v dielni je najlepšie skladovať v stojane. Týmto spôsobom je možné rýchlo vybrať správny skrutkovač.
- Udržujte rukoväť skrutkovača v čistote; masť na rukoväť môže spôsobiť nehody.
- Skrutkovač by sa nikdy nemal používať ako páčidlo. Ak je takto nadmerne namáhaný, čepeľ sa môže zlomiť a poslať čiastočku ocele do ramena operátora alebo dokonca do jeho očí.



- Nepoužívajte kliešte na rukoväť skrutkovača, aby ste získali extra silu otáčania. Kľúč by sa mal používať iba na štvorhrannom drieku alebo podložke skrutkovača, ktorý je špeciálne navrhnutý na tento účel.
- Čepeľ skrutkovača nevystavujte nadmernému teplu, pretože to môže znížiť tvrdosť čepele.
- Nepoužívajte skrutkovač s rozštiepenou alebo zlomenou rukoväťou.
- Na kontrolu akumulátora alebo na zistenie, či je elektrický obvod pod napätím, nepoužívajte bežný skrutkovač.

Safety (pictures)



Frequently asked questions

Môžem udrieť skrutkovačom?

Nie, skrutkovač by nemal byť vystavený úderom.

Dá sa použiť skrutkovač s PH hrotom na PZ skrutky s krížovou hlavou?

Jeho použitie sa neodporúča, pretože môže spôsobiť poškodenie skrutky.