

Crosstip (PH) screwdriver CR with hexagon bolster

616CR



프로파일

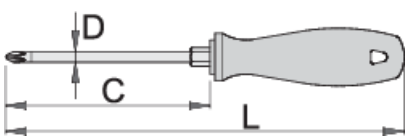


표준

DIN 5262, ISO 8764-1, 2

제품 특징

- blade: premium hard chrome vanadium steel, entirely hardened and tempered
- blade chrome plated, black anodised tip
- handle: ergonomic shape
- handle - polypropylene
- hanging hole
- made according to standard ISO 8764-1,2



616370



PH 1



80



180



4.5



8



60

	+	C	L	D	⬡	👤
616371	PH 2	100	210	6	10	94
616372	PH 3	150	270	8	13	154

* Images of products are symbolic. All dimensions are in mm, and weight in grams. All listed dimensions may vary in tolerance.

안전 수칙

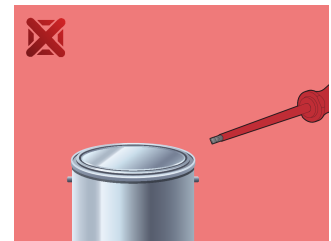
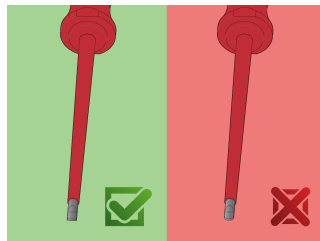


- 나사 고정 스크류드라이버를 사용하여 손이 닿지 않는 접근하기 어려운 부분에서 나사를 조입니다.
- 기존의 드라이버를 사용할 수 없는 짧은 구역에서는 스테비 드라이버를 사용하십시오.
- 둥근 팁은 파일로 수정해야 합니다. 모서리가 직선인지 확인하십시오.
- 상점에서 사용하는 드라이버는 선반에 보관하는 것이 가장 좋습니다. 이렇게 하면 올바른 드라이버를 신속하고 적절하게 선택할 수 있습니다.
- 드라이버 핸들을 깨끗하게 유지하십시오. 기름기가 많은 손잡이는 사고를 일으키기 쉽습니다.
- 스크류드라이버는 절대로 지렛대로 사용해서는 안 됩니다. 이러한 방식으로 과도한 스트레스를 받으면 날이 부러져 강철 입자가 작업자의 팔이나 눈을 향해 튕 수 있습니다.



- 추가 회전력을 얻기 위해 드라이버 핸들에 플라이어어를 사용하지 마십시오. 렌치는 해당 용도로 특별히 설계된 사각 자루 또는 볼스터 스크류드라이버에만 사용해야 합니다.
- 드라이버 날을 과도한 열에 노출시키지 마십시오. 날의 경도가 떨어질 수 있습니다.
- 손잡이가 갈라지거나 부러진 드라이버를 사용하지 마십시오.
- 일반 스크류드라이버를 사용하여 축전지를 확인하거나 전기 회로에 전류가 흐르는지 확인하지 마십시오.

안전 (사진)



자주 묻는 질문

드라이버를 칠 수 있습니까?

아니요, 드라이버를 치면 안됩니다.

PZ 십자 머리 나사에 PH 팁이 있는 드라이버를 사용할 수 있습니까?

나사가 손상될 수 있으므로 사용하지 않는 것이 좋습니다.