

Adapter 1.1/2" udarowy

234.7/4

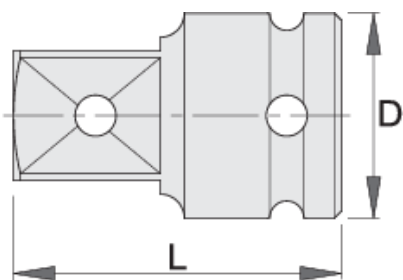


Profile



Cechy produktu

- materiał: stal chromo-wanadowa premium flex
- kuty matrycowo, całkowicie utwardzany i odpuszczany
- wykończenie powierzchni : czerniona (fosforyzowana) zgodnie z ISO 9717



616800



1.1/2" - 1"

D

86

L

100



2203

* Przedstawiony wygląd produktu jest orientacyjny. Wszystkie wymiary są w mm, podana waga w gramach

Bezpieczeństwo (Obrazy)

