

# Verbindungsstück für Schlagschrauber 1 1/2 Zoll

234.7/4

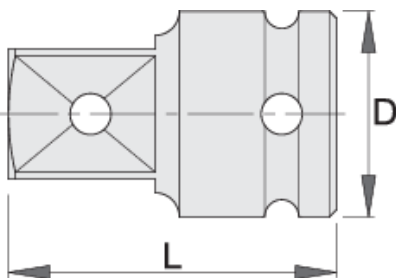


## Profile



## Produkteigenschaften

- Material: Premium Flex Chrom-Vanadium-Stahl
- geschmiedet, gehärtet und vergütet
- Oberfläche: phosphatiert nach Standard ISO 9717



D

L





D

L



616800

1.1/2" - 1"

86

100

2203

\* Bilder von Produkten sind Symbolfotos. Abmessungen sind in mm, Gewichte in Gramm.

### Sicherheit (Bilder)

