

Инструмент для пластиковых креплений Shimano

1609.1/2



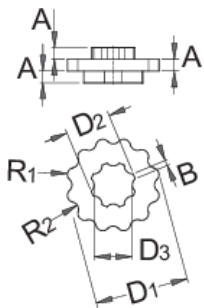
Профили



Описание товара

- Сильный магнит с обратной стороны инструмента обеспечивает надёжное хранение в подходящем месте.
- Может использоваться как вручную, так и с помощью гаечного ключа на 13 мм.

Как использовать приспособление:



MA

MB

D1

D2

D3

R1

R1



623120

110

80

32

15,4

13

2,3

2,5

33

33

* Изображения продуктов носят демонстрационный характер. Все размеры указаны в миллиметрах, вес в граммах.