

# Kurbelmontageschlüssel für Shimano

1609.1/2



## Profile

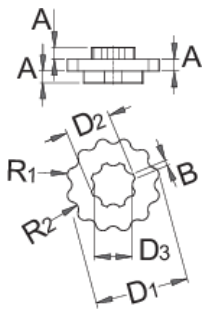
---






## Produkteigenschaften

- Ein starker Magnet an der Rückseite des Schlüssels ermöglicht ein komfortables Aufbewahren
- Kann von Hand oder mit Hilfe eines 13 mm Schlüssels verwendet werden

Wie das Werkzeug benutzt wird:



	MA	MB	D1	D2	D3	R1	R1		
623120	110	80	32	15,4	13	2,3	2,5	33	33

\* Bilder von Produkten sind Symbolfotos. Abmessungen sind in mm, Gewichte in Gramm.