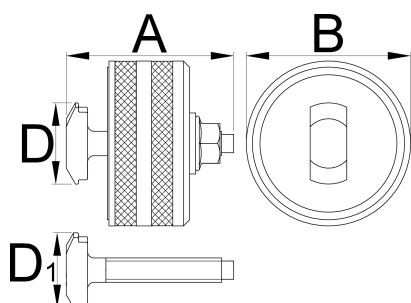


# Инструмент для снятия каретки ВВ90

1625/2BB90



## Профили





A

B

D

D1



623085

55

54

26,6

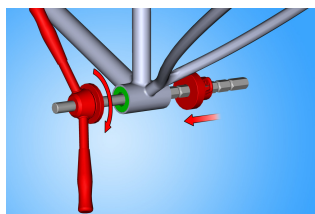
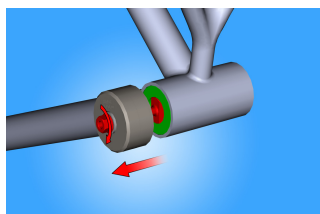
24,5

13

318

\* Изображения продуктов носят демонстрационный характер. Все размеры указаны в миллиметрах, вес в граммах.

## Использование (картинки)



Для снятия чашки подшипника из рамы велосипеда навинчивайте гайку, пока съёмник полностью не извлечёт чашку из рамы. Повторите эти действия на противоположной стороне каретки.

Соберите чашки каретки и наш инструмент запрессовки чашек подшипников (элемент 1680/4) как показано на рисунке. Поворачивайте ручки пресса чашек подшипников, постоянно контролируя выравнивание чашек. Продолжайте прессование, пока каждая чашка полностью не запрессуется в раму.

## Запасные детали



Пластиковое кольцо для 1625/2 - BV90



Направляющая головка для 1625 / 2BV90