

# Przyrząd do demontażu wkładów suportu BB90

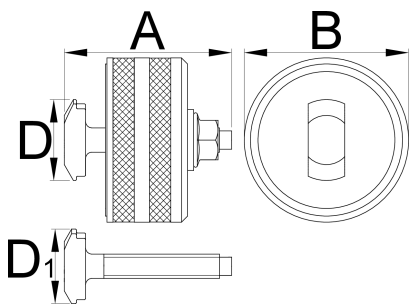
1625/2BB90



Profile

---

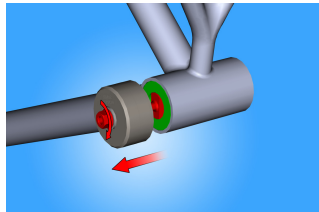




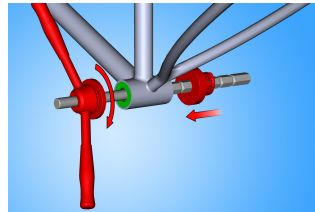
	A	B	D	D1		
623085	55	54	26,6	24,5	13	318

\* Przedstawiony wygląd produktu jest orientacyjny. Wszystkie wymiary są w mm, podana waga w gramach

## Użycie (Obrazy)



Celem demontażu osłony łożyska z ramy roweru, wkręcaj nakrętkę aż do momentu całkowitego wyciągnięcia osłony z ramy. Powtórz czynności w odwrotną stronę.



Celem montażu kasety suportu oraz osłony łożyska zaciśnij przyrząd 1680/4 jak pokazano na rysunku. Pokręcaj uchwytem kontroluj stale czy osłona nie jest ustawiona skośnie. Kontynuuj pokręcanie aż do momentu gdy wszystkie elementy będą wciśnięte do ramy.

## Części zamienne



Plastikowy pierścień do 1625/2BB90



Głowica prowadząca do 1625/2BB90