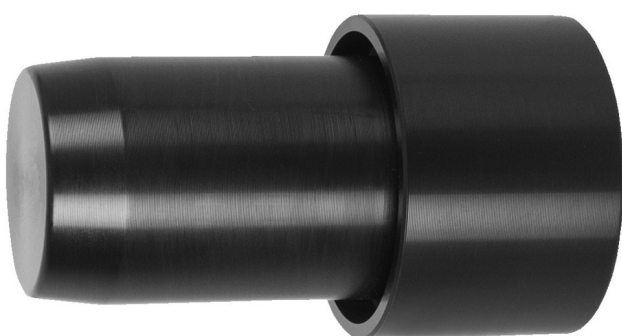


Náradie na montáž tesnenia vidlice

1702

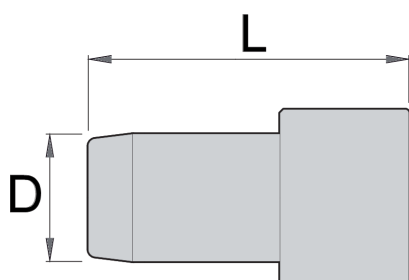




Profiles



Product features

- Nástroj na unášanie tesnenia vidlice je špeciálne navrhnutý na inštaláciu tesnenia proti prachu na odpružené vidlice. Ovládače sú navrhnuté tak, aby používali puzdro vidlíc ako vodidlo, čím sa eliminuje inštalácia pokrčeného tesnenia a zabezpečuje sa dokonalé uchytenie tesnenia. Nástroj je vyrobený z vystuženého plastu a počas inštalácie nepoškodí tesnenie ani kryt vidlice. Dostupné v rôznych veľkostiach, z ktorých každá zodpovedá špecifickému priemeru stĺpika a je kompatibilná s bezprírubovými aj prírubovými tesneniami, vďaka čomu sú kompatibilné s väčšinou moderných vidlíc.
- Lepšia kompatibilita je najväčšou prednosťou najnovšej verzie tohto nástroja, ale má tiež laserom vyryté logá a špecifikácie, ktoré zostanú jasne viditeľné po dlhú dobu.



		D	L	
627753	30	29.4	87	92
627754	32	31.4	87	102
627755	34	33.4	87	114
627756	35	34.4	87	119
627757	36	35.4	87	125
629034	37	36.4	87	132
629035	38	37.4	87	119
627758	40	39.4	87	151

* Obrázky sú symbolické. Všetky rozmery sú v mm, hmotnosť je v g. Všetky udané rozmery sa môžu líšiť v rámci tolerancie.

Usage (pictures)

