

# 포크 실 드라이버 톨

1702

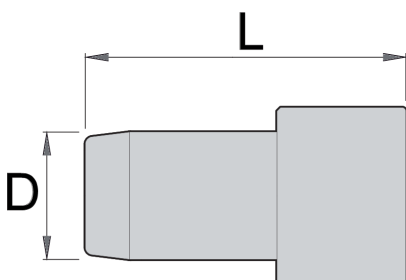


## 프로파일



## 제품 특징



- 포크 실 드라이버 톨은 서스펜션 포크에 더스트 실 설치를 위해 특별히 설계되었습니다. 드라이버는 포크 부싱을 가이드로 사용하여 구부러진 실 설치를 제거하고 실의 완벽한 맞춤을 보장하도록 설계되었습니다. 이 톨은 강화 플라스틱으로 만들어졌으며 설치 중에 실이나 포크 하우징을 손상시키지 않습니다. 다양한 크기로 제공되며 각각 특정 지지대 직경에 해당하며 플랜지가 없는 실과 플랜지가 있는 실 모두와 호환되므로 대부분의 최신 포크와 호환됩니다.
- 더 나은 호환성은 최신 버전 톨의 가장 큰 장점이지만 레이저로 새겨진 로고 및 사양으로 오랜 시간 동안 명확하게 볼 수 있습니다.



D

L



		D	L	
627753	30	29.4	87	92
627754	32	31.4	87	102
627755	34	33.4	87	114
627756	35	34.4	87	119
627757	36	35.4	87	125
629034	37	36.4	87	132
629035	38	37.4	87	119
627758	40	39.4	87	151

\* Images of products are symbolic. All dimensions are in mm, and weight in grams. All listed dimensions may vary in tolerance.

### 사용법 (사진)

