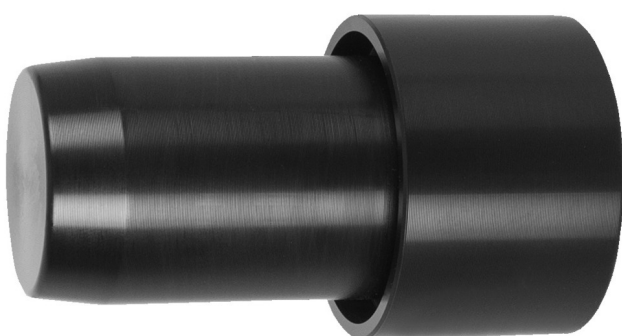


Utensile per parapolvere per forcelle

1702

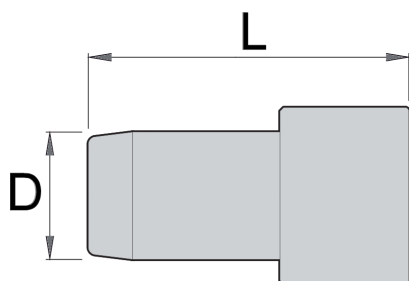




Profili



Attributi del prodotto

- L'utensile per parapolvere per forcelle è progettato specificatamente per l'installazione di parapolvere sulle forcelle ammortizzate. Gli utensili sono progettati per utilizzare la boccia della forcella come guida, eliminando l'installazione della guarnizione rotta e assicurando un accoppiamento perfetto della guarnizione. L'utensile è in plastica rinforzata e non danneggia la guarnizione o l'alloggiamento delle forcelle durante l'installazione. Disponibile in misure diverse, ciascuna corrispondente al diametro specifico del puntello, e compatibile con guarnizioni sia senza flangia sia flangiate, permettendone l'uso con le forcelle più moderne.
- La migliore compatibilità è la più grande virtù dell'ultima versione di questo utensile, che prevede anche logo e specifiche incise al laser che rimangono chiaramente visibili a lungo.



		D	L	
627753	30	29.4	87	92
627754	32	31.4	87	102
627755	34	33.4	87	114
627756	35	34.4	87	119
627757	36	35.4	87	125
629034	37	36.4	87	132
629035	38	37.4	87	119
627758	40	39.4	87	151

* Le immagini dei prodotti sono puramente simboliche. Tutte le dimensioni sono in mm, peso in grammi.

Utilizzo (pictures)

