

Izvlakač ležajeva sa unutrašnjim prihvatom

689/5BI



Profili



Opis proizvoda

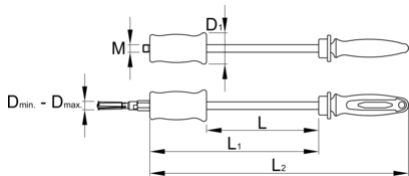
- materijal: premium hrom-vanadijum čelik
- kovan, u potpunosti kaljen i ojačan
- površinska zaštita: pocinkovan cinkano ISO 2081:2018 €
- ergonomska, robusna, dvokomponentna drška

Prednosti:

- garnitura sadrži 6 nastavaka, za unutrašnje dimenzije ležajeva: 6.5-8, 10-12, 12-15, 17-20, 22-28, 30-36 mm

Upotreba:

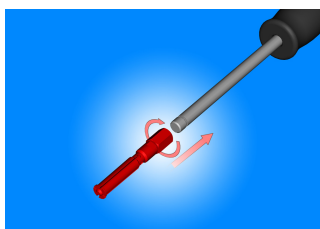
- koristi se za demontažu različitih tipova ležajeva koji imaju prihvat sa unutrašnje strane
- ležaj se demontira uz pomoć klznog izbijača težine od 1 kg



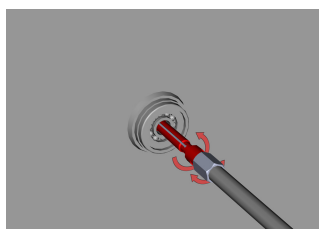
622587	6,5	36	50	180	271	415	M12	3300

* Fotografije proizvoda su simbolične. Sve dimenzije su u mm, a težina u gramima. Sve navedene dimenzije mogu odstupati u granicama tolerancija.

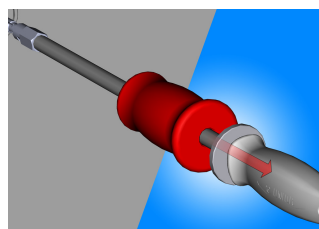
Upotreba (slike)



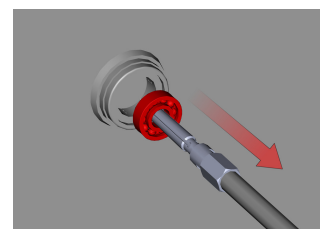
pre upotrebe potrebno je da postavimo izvlakač odgovarajuće dimenzije na trn sa ručicom



prvo postavite izvlakač kroz otvor ležaja koji treba demontirati sa kućišta. Zatim počnete da zavijate trn, koji ima funkciju da otvori telo izvlakača tako da se prilagodi veličini otvora ležaja.



pomoću čekića, jednakomernim udarcima, počnete izbijati ležaj iz kućišta.



posle nekoliko udaraca, brzo i jednostavno se demontira ležaj iz kućišta bez oštećenja.

Rezervni delovi

Krak za art. 689/5BI

Povezani proizvodi



Izvlakač ležajeva sa unutrašnjim prihvatom

Najčešće postavljana pitanja

Koje informacije su važne za izvlakač 689/2BI (za izvlačenje ležajeva sa unutrašnjim prihvatom), kada biramo odgovarajući nastavak izvlakača?

Prečnik unutrašnjeg prstena ležaja je važan. U zavisnosti od prečnika, biramo odgovarajući nastavak za izvlakač.