

Snemalec za notranje izvlačenje ležajev

689/5BI



Profili



Atributi izdelka

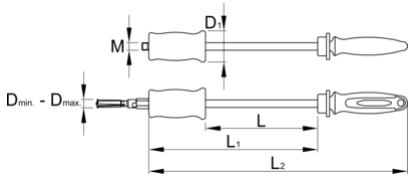
- material: Premium krom vanadijevo jeklo
- kovan, v celoti poboljšan
- površinska zaščita: cinkano ISO 2081:2018 (E)
- ergonomičen dvokomponentni ročaj

Prednosti:

- Garnitura vključuje 6 snemalnih ročic za notranje premere ležajev 6.5-8, 10-12, 12-15, 17-20, 22-28, 30-36

Uporaba:

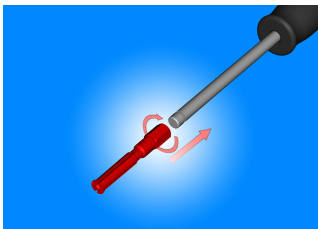
- Namenjeni za izvlačenje različnih tipov ležajev s prijemom ležaja z notranje strani.
- ležaj izbijemo s pomočjo uteži teže 1kg



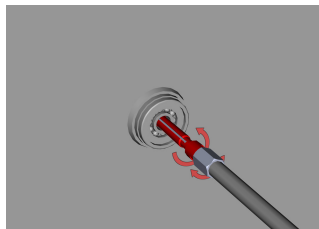
622587	6,5	36	50	180	271	415	M12	3300

* Slike proizvodov so simbolične. Vse dimenzije so v mm, masa v g. Vse navedene dimenzije lahko odstopajo v tolerančnih merah.

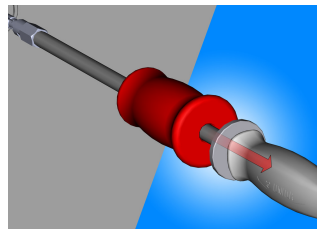
Uporaba (slike)



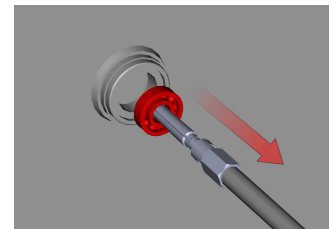
Pred začetkom uporabe, privijačimo ustrezno dimenzijo izbijalca na ročico.



Najprej izbijalec vstavimo skozi izvrtino na ležaju katerega bomo izbili iz ohišja. Nato prično privijati trn, katero funkcijo ima da razpre telo snemalca, ki se prilagodi izvrtini na ležaju.



Prično z enakomernimi udarci izbijati ležaj iz ohišja z pomočjo udarnega kladiva.



Po nekaj kratnih udarcih hitro in enostavno izbijemo ležaj iz ohišja brez poškodb.

Rezervni deli

Ročica snemalna za 689/5BI

Related products



Snemalca za notranje izvlečenje ležajev

Frequently asked questions

Kateri podatek je pomemben za snemalca 689/2BI (za notranje izvlečenje ležajev), ko izberemo ustrezno snemalno ročico?

Pomembna je premer notranjega ležajnega obroča. Glede na premer izberemo ustrezno snemalno ročico.