

Extractor inertial

689/5BI



Profile



Caracteristicile produsului

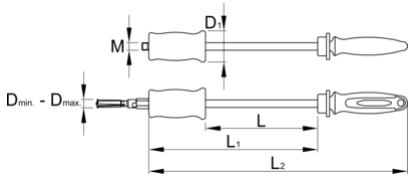
- material: otel special de scule
- forjare, calire si intarire totala
- surface finish: zinc plated according to ISO 2081:2018 (E)
- maner ergonomic rezistent bimaterial

Avantaje:

- Set de 6 piese ale extractorului inertial Dimensiuni: 7-9, 10-12, 12-15, 17-22, 22-28, 30-36

Utilizare

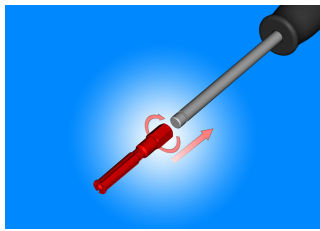
- Este folosit pentru extragerea diferitelor tipuri de rulmenti. Rulmentul este blocat la partea interioara si extras
- rulmentul este extras cu o greutate de 1 kg



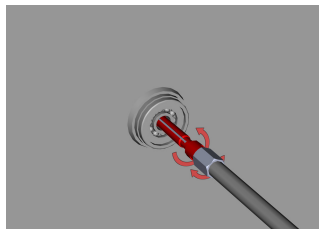
	D↓	D↑	D1	L	L1	L2	M	
622587	6,5	36	50	180	271	415	M12	3300

* Imaginea produsului este simbolica. Toate dimensiunile sunt exprimate în mm, greutatea în grame.

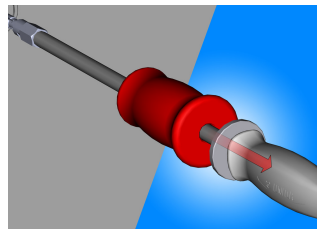
0 (pictures)



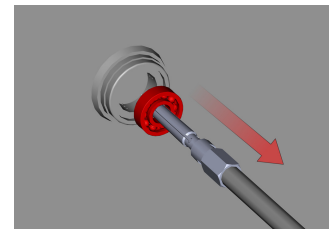
Înainte de a începe operațiunea, trebuie reglată pe manerul extractorului dimensiunea cerută



Introduceți extractorul în spațiul central al rulmentului de scos. În continuare, începeți să înșurubați astfel încât brațele extractorului se deschis, blocând-se în acest fel în gaura centrală a rulmentului



Scoateți rulmentul prin lovituri regulate dat cu ciocanul culisant.



Mai multe lovituri cu ciocanul culisant permit demontarea rapidă și ușoară a rulmentului, fără nici o stricăciune.

Piese de schimb

Brat pentru 689/2BI

Related products



Inner bearing puller

Frequently asked questions

What information is important for the 689/2BI puller (for internal bearing extraction) when selecting the appropriate arm of the puller?

Diametrul inelului interior de rulment este important. În funcție de diametru, selectăm brațul potrivit pentru trăgător.