

# Extracteur de roulement intérieur

689/5BI



## Profils

---



## Description produit

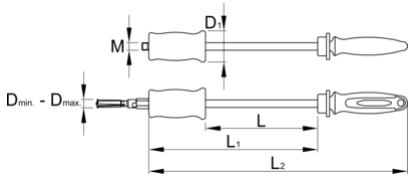
- Matière : acier Chrome Vanadium Premium
- Forgée à chaud, entièrement traité thermiquement et trempé
- surface finish: zinc plated according to ISO 2081:2018 (E)
- Poignée ergonomique Bi matières alliant souplesse et fermeté pour plus de confort

## Avantages :

- L'ensemble contient 6 jeux de griffes pour roulements intérieurs. Dimensions : 7-9,10-12, 12-15, 17-22, 22-28, 30-36.

## Utilisation:

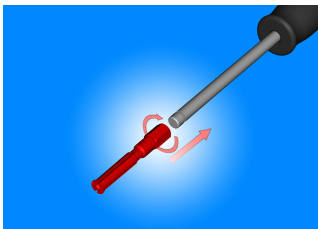
- Utilisation : pour extraire différents types de roulements. Celui-ci est extrait par son côté intérieur.
- Le roulement est extrait avec un poids de 1Kg.



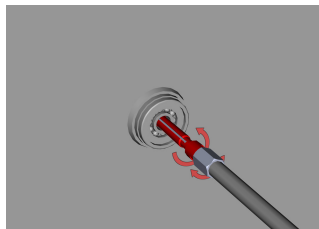
	<b>D↓</b>	<b>D↑</b>	<b>D1</b>	<b>L</b>	<b>L1</b>	<b>L2</b>	<b>M</b>	
622587	6,5	36	50	180	271	415	M12	3300

\* Les images des produits ne sont pas contractuelles. Toutes les dimensions sont en mm, les poids en grammes.

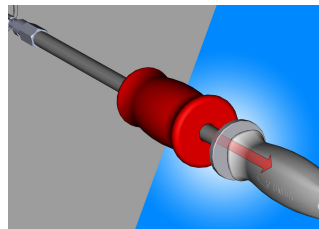
## Utilisation (pictures)



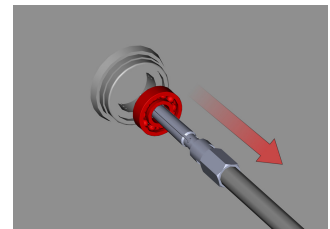
Avant de commencer l'opération, il faut visser sur la poignée l'extracteur de la dimension requise.



Introduire l'extracteur dans le trou central du roulement à retirer. Ensuite, commencer à visser pour que les bras de l'extracteur s'écartent, se bloquant ainsi dans le trou central du roulement.



Faire sortir le roulement en donnant des coups réguliers avec le marteau coulissant.



Plusieurs coups de marteau coulissant permettent le démontage rapide et facile du roulement, sans aucun dommage.

## Pièces de rechange

Griffe pour réf 689/5BI

## Related products



Inner bearing puller

## Frequently asked questions

**Quelles informations sont importantes pour l'extracteur 689/2BI (pour l'extraction des roulements internes) lors de la sélection du bras approprié de l'extracteur ?**

Le diamètre de la bague intérieure du roulement est important. En fonction de celui-ci nous sélectionnons le bras approprié pour l'extracteur.