

Očkoplochý račňový kľúč s kĺbom

161/2



Profiles

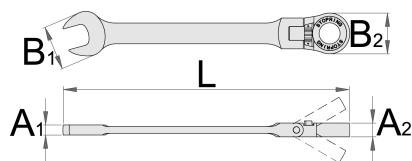


Product features




- materiál: premium chróm vanádiová oceľ
- tvrdené a kalené

Výhody:

- račňa: pracuje v oboch smeroch, smer uťahovania sa nastavuje tlačítkom
- 72-zubov, 5° pracovný uhol
- Koncový krúžok na strane kľúča zabraňuje nechcenému sklzu kľúča z matice.
- To umožňuje rýchle a ľahké dotiahnutie matice, bez toho aby došlo k poškodeniu a zároveň rýchle, bezpečné a presné umiestnenie kľúča na maticu.

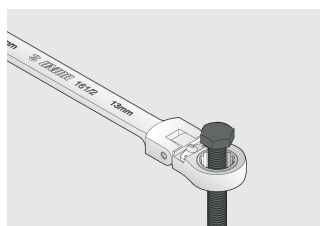


Barcode	mm	L	B2	B1	A2	A1	Icon
622837	6	136	17,4	16,9	8,4	4,9	50
622839	8	136	17,4	16,9	8,4	4,9	50
622841	10	160	20,9	20,8	8,4	3,8	72

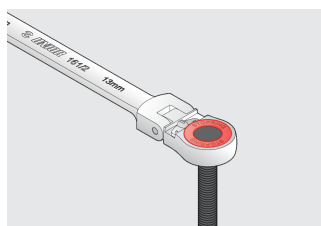
		L	B2	B1	A2	A1	
622842	11	177,5	23,4	25,1	9,7	6,2	95
622843	12	177,5	23,4	25,1	9,7	6,2	95
622844	13	187,3	24,9	27,2	9,7	6,4	124
622845	14	194,7	27,4	29,3	10,1	7	144
622846	15	218	30,4	33	11,7	7,4	207
622847	16	218	30,4	33	11,7	7,4	207
622848	17	234,8	31,9	35,2	11,7	8,2	236
622849	18	251,3	34,5	39,4	12	9	290
622850	19	251,3	34,5	39,4	12	9	280

* Obrázky sú symbolické. Všetky rozmery sú v mm, hmotnosť je v g. Všetky udané rozmery sa môžu líšiť v rámci tolerancie.

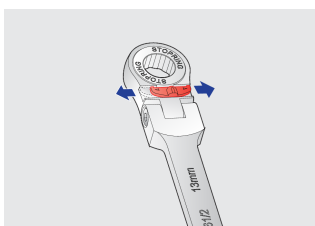
Usage (pictures)



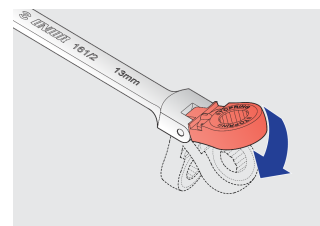
Bez stop krúžku



Koncový krúžok na strane kľúča zabraňuje nechcenému sklzu kľúča z matice.



Ratchet: works both ways, turning direction can be changed with button.



Umožňuje pracovať s kruhovými hlavami so sklonom až do max 90 °

Frequently asked questions

Je potrebné olejovať kľúče s račňou?

Nie, račňový mechanizmus by sa nemal olejovať, ale nečistoty by sa mali odstrániť nekorozívnym čistiacim prostriedkom.