

Ключ кованый комбинированный с храповиком и шарнирной головкой

161/2



Профили

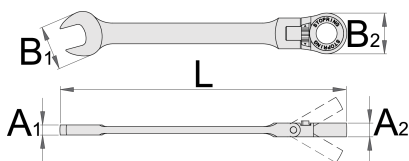


Описание товара

- материал: хромованадиевая сталь Premium
- целиком подвергнут закалке с высоким отпуском

Преимущества:

- Храповик работает в обоих направлениях, направление вращения изменяется при помощи флажка
- 72 зуба, рабочий угол 5°
- стопорное кольцо предотвращает соскальзывание ключа с гайки
- обеспечивает быстрое и лёгкое затягивание гайки без причинения вреда пользователю, а также быстрое и точное позиционирование ключа на гайку



622837



6

L

136

B2

17,4

B1

16,9

A2


8,4

A1

4,9

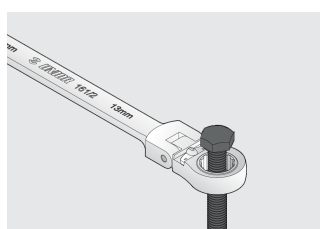


50

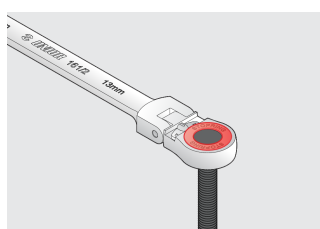
		L	B2	B1	A2	A1	
622839	8	136	17,4	16,9	8,4	4,9	50
622841	10	160	20,9	20,8	8,4	3,8	72
622842	11	177,5	23,4	25,1	9,7	6,2	95
622843	12	177,5	23,4	25,1	9,7	6,2	95
622844	13	187,3	24,9	27,2	9,7	6,4	124
622845	14	194,7	27,4	29,3	10,1	7	144
622846	15	218	30,4	33	11,7	7,4	207
622847	16	218	30,4	33	11,7	7,4	207
622848	17	234,8	31,9	35,2	11,7	8,2	236
622850	19	251,3	34,5	39,4	12	9	280

* Изображения продуктов носят демонстрационный характер. Все размеры указаны в миллиметрах, вес в граммах.

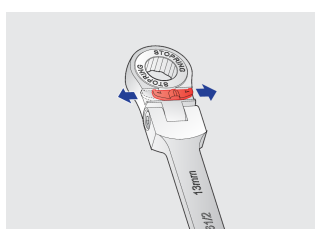
Использование (картинки)



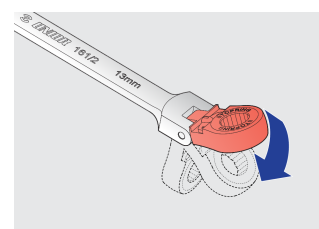
без стопорного кольца



стопорное кольцо предотвращает соскальзывание ключа с гайки



Механизм трещотки: действует в обе стороны, направление вращения можно менять кнопкой.



позволяет работать с накидной частью под углом 90°

Часто задаваемые вопросы

Нужно ли смазывать ключ с храповиком маслом?

Нет, храповой механизм нельзя смазывать маслом, но грязь следует удалять с помощью неагрессивного чистящего средства.