

Свивлив кован вилушкаст окаст клуч со зглоб и крцкало

161/2



Profiles

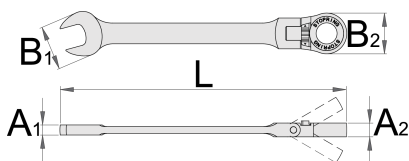


Product features

- материјал: специјален плус хром ванадиум
- кован, целосно појачан и кален

Предности:

- крцкалка: работи двострано, насоката на навртување може да се промени со копче
- 72 - заба, 5° работен агол
- Стоп - прстенот на прстенестиот дел на клучот штити од неочекувано излизнување на клучот од завртката и позиционирањето назад на завртката.
- Овозможува брзо и лесно затегање на навртката без да се предизвика штета на корисникот, како и брзо, безбедно и прецизно позиционирање на клучот на навртката.



622837



6

L

136

B2

17,4

B1

16,9

A2




8,4

A1

4,9

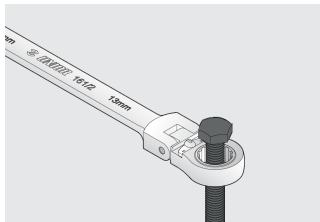


50

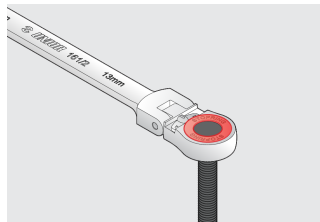
		L	B2	B1	A2	A1	
622839	8	136	17,4	16,9	8,4	4,9	50
622841	10	160	20,9	20,8	8,4	3,8	72
622842	11	177,5	23,4	25,1	9,7	6,2	95
622843	12	177,5	23,4	25,1	9,7	6,2	95
622844	13	187,3	24,9	27,2	9,7	6,4	124
622845	14	194,7	27,4	29,3	10,1	7	144
622846	15	218	30,4	33	11,7	7,4	207
622847	16	218	30,4	33	11,7	7,4	207
622848	17	234,8	31,9	35,2	11,7	8,2	236
622849	18	251,3	34,5	39,4	12	9	290
622850	19	251,3	34,5	39,4	12	9	280

* Сликите на производите се симболични. Сите димензии се во мм, тежината е во грамови. Сите наведени димензии може да се разликуваат во ниво на толеранција

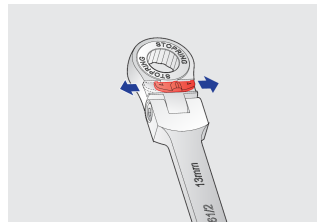
Usage (pictures)



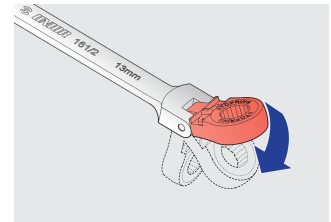
Без прстен за сопирање



Стоп - прстенот на прстенестиот дел на клучот штити од неочекувано излизнување на клучот од завртката и позиционирањето назад на завртката.



Ratchet: works both ways, turning direction can be changed with button.



Овозможува работа со навалување на главата на прстенот до макс 90 °

Frequently asked questions

Do wrenches with a ratchet need to be oiled?

No, the ratchet mechanism should not be oiled, but the dirt should be removed with a non-corrosive cleaning agent.