

# Flexible ratchet combination wrench

161/2



## 프로파일

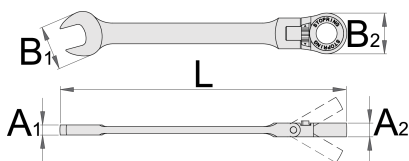


## 제품 특징


- 재질: 프리미엄 크롬 바나듐 스틸
- 낙하 단조, 완전 경화 및 담금질

## 장점:

- 라쳇: 양방향 작동, 버튼으로 방향 변경 가능
- 72 - 티스, 5° 작동 각
- 렌치의 링 부분에 있는 스톱 링은 렌치가 너트에서 예기치 않게 미끄러져 너트에 다시 위치하는 것을 방지합니다.
- 손상을 입히지 않고 너트를 빠르고 쉽게 조일 수 있으며 너트에 렌치를 빠르고 안전하고 정밀하게 위치시킬 수 있습니다.

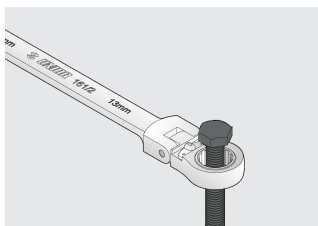


Barcode	mm	L	B2	B1	A2	A1	Icon
622837	6	136	17,4	16,9	8,4	4,9	50
622839	8	136	17,4	16,9	8,4	4,9	50

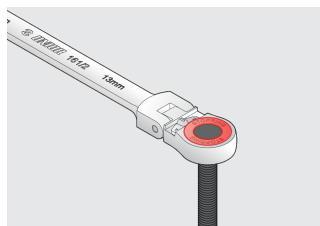
		L	B2	B1	A2	A1	
622841	10	160	20,9	20,8	8,4	3,8	72
622842	11	177,5	23,4	25,1	9,7	6,2	95
622843	12	177,5	23,4	25,1	9,7	6,2	95
622844	13	187,3	24,9	27,2	9,7	6,4	124
622845	14	194,7	27,4	29,3	10,1	7	144
622846	15	218	30,4	33	11,7	7,4	207
622847	16	218	30,4	33	11,7	7,4	207
622848	17	234,8	31,9	35,2	11,7	8,2	236
622849	18	251,3	34,5	39,4	12	9	290
622850	19	251,3	34,5	39,4	12	9	280

\* Images of products are symbolic. All dimensions are in mm, and weight in grams. All listed dimensions may vary in tolerance.

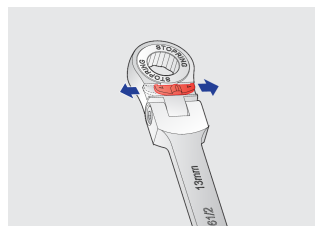
## 사용법 (사진)



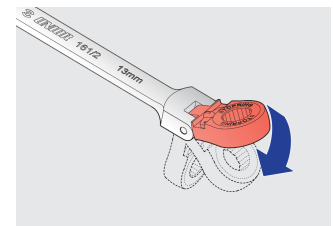
Without stop ring.



렌치의 링 부분에 있는 스톱 링은 렌치가 너트에서 예기치 않게 미끄러져 너트에 다시 위치하는 것을 방지합니다.



Ratchet: works both ways, turning direction can be changed with button.



Allows working with ring head inclination up to max 90°.

## 자주 묻는 질문

**라쳇이 있는 렌치에 오일을 발라야 하나요?**

아니요, 라쳇 메커니즘은 기름칠을 해서는 안 되지만 비부식성 세척제로 먼지를 제거해야 합니다.