

Σφυρήλατο γερμανοπολύγωνο καστανίας, σπαστό

161/2



Προφίλ

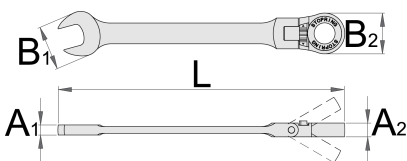


Χαρακτηριστικά προϊόντος

- υλικό: χρώμιο βανάδιο
- Σφυρηλατημένο, εξολοκλήρου σκληρυμένο με θερμική επεξεργασία

Προτερήματα:

- καστανία: δουλεύει αμφίπλευρα, η φορά αλλάζει με κουμπί
- 72- δόντια, 5 μοίρες γωνία εργασίας
- Ο δακτύλιος ασφαλείας στην πλευρά του πολύγωνου αποτρέπει το αιφνίδιο γλυστρήμα από το παξιμάδι
- Επιτρέπει να τοποθετήσετε γρήγορα και εύκολα το καρυδάκι χωρίς να προκληθούν φθορές και με ακριβή και σίγουση ασφάλιση στην καστανία



622837



6

L

136

B2

17,4

B1

16,9

A2




8,4

A1

4,9

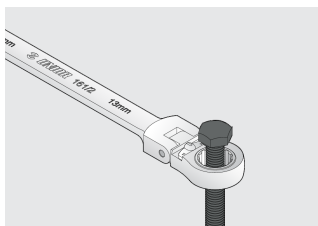


50

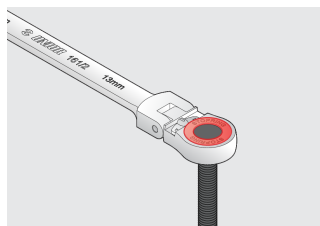
		L	B2	B1	A2	A1	
622839	8	136	17,4	16,9	8,4	4,9	50
622841	10	160	20,9	20,8	8,4	3,8	72
622842	11	177,5	23,4	25,1	9,7	6,2	95
622843	12	177,5	23,4	25,1	9,7	6,2	95
622844	13	187,3	24,9	27,2	9,7	6,4	124
622845	14	194,7	27,4	29,3	10,1	7	144
622846	15	218	30,4	33	11,7	7,4	207
622847	16	218	30,4	33	11,7	7,4	207
622848	17	234,8	31,9	35,2	11,7	8,2	236
622850	19	251,3	34,5	39,4	12	9	280

* Οι εικόνες των προϊόντων είναι συμβολικές. Όλες οι διαστάσεις είναι σε mm, το βάρος είναι σε γραμμάρια. Όλες οι αναφερόμενες διαστάσεις μπορεί να διαφέρουν σε ανοχές.

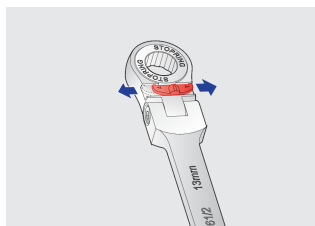
Χρήση (εικόνες)



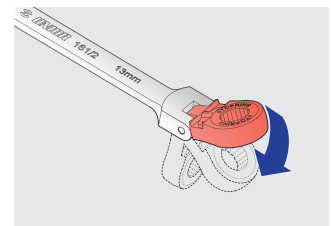
Χωρίς δακτύλιο φρένου



Ο δακτύλιος ασφαλείας στην πλευρά του πολύγωνου αποτρέπει το αιφνίδιο γλίστρημα από το παξιμάδι



Ratchet: works both ways, turning direction can be changed with button.



Δουλεύει και με την κεφαλή υπό γωνία max 90°

Συχνές ερωτήσεις

Do wrenches with a ratchet need to be oiled?

No, the ratchet mechanism should not be oiled, but the dirt should be removed with a non-corrosive cleaning agent.