

# Flexibilní očkoplochý ráčnový klíč s kloubem

161/2



## Profily

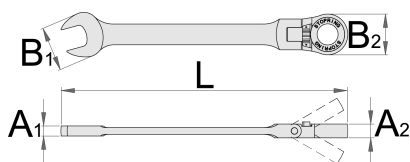


## Vlastnosti produktu

- materiál: Premium chrom-vanadium ocel
- zápusťkově kované, zcela kalené a popouštěné

## Výhody:

- ráčna: pracuje v obou směrech, směr otáčení se nastaví tlačítkem
- 72 - zubů, 5° pracovní úhel
- Koncový kroužek na straně klíče zabraňuje nechtěnému skluzu klíče z matice.
- To umožňuje rychlé a snadné dotažení matice, aniž by došlo k poškození a zároveň rychlé, bezpečné a přesné umístění klíče na matici.



622837



6

L

136

B2

17,4

B1

16,9

A2



8,4

A1

4,9

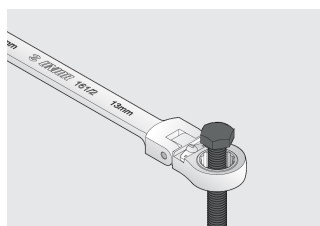


50

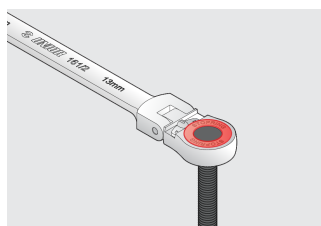
		L	B2	B1	A2	A1	
622839	8	136	17,4	16,9	8,4	4,9	50
622841	10	160	20,9	20,8	8,4	3,8	72
622842	11	177,5	23,4	25,1	9,7	6,2	95
622843	12	177,5	23,4	25,1	9,7	6,2	95
622844	13	187,3	24,9	27,2	9,7	6,4	124
622845	14	194,7	27,4	29,3	10,1	7	144
622846	15	218	30,4	33	11,7	7,4	207
622847	16	218	30,4	33	11,7	7,4	207
622848	17	234,8	31,9	35,2	11,7	8,2	236
622850	19	251,3	34,5	39,4	12	9	280

\* Obrázky produktů jsou symbolické. Všechny rozměry jsou v mm a hmotnost v gramech. Všechny uvedené rozměry se mohou lišit v toleranci.

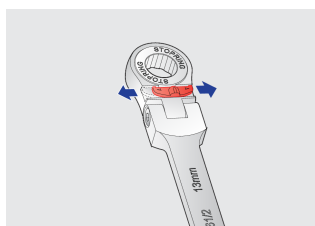
## Používání (obrázky)



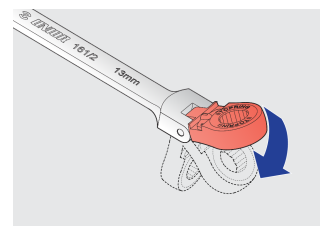
Bez stop kroužku



Koncový kroužek na straně klíče zabraňuje nechtěnému skluzu klíče z matice.



Ratchet: works both ways, turning direction can be changed with button.



Umožňuje pracovat se sklonem až do max. 90°

## Často kladené otázky

### Potřebují klíče s ráčnou olejovat?

Ne, ráčnový mechanismus by se neměl mazat, ale nečistoty by se měly odstranit nekorozivním čisticím prostředkem.