

# Ключ кованый комбинированный с храповиком

160/2



## Профили

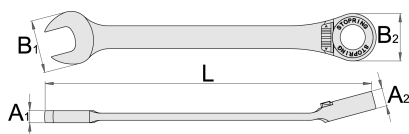


## Описание товара

- материал: хромованадиевая сталь Premium
- целиком подвергнут закалке с высоким отпускком

## Преимущества:

- Храповик работает в обоих направлениях, направление вращения изменяется при помощи флажка
- 72 зуба, рабочий угол 5°
- стопорное кольцо предотвращает соскальзывание ключа с гайки
- обеспечивает быстрое и лёгкое затягивание гайки без причинения вреда пользователю, а также быстрое и точное позиционирование ключа на гайку



622818



8

L

134

B2

17,1

B1

16,7

A2


8,4

A1

4,7

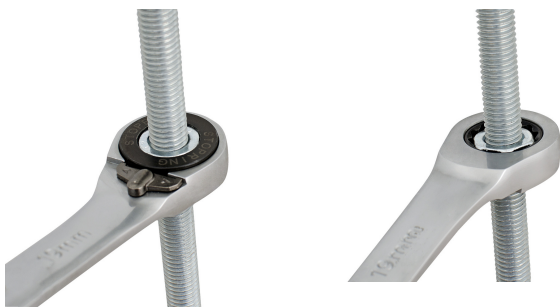


40

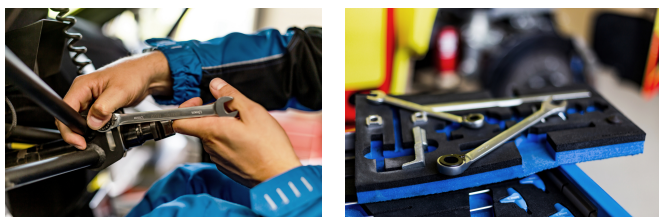
		L	B2	B1	A2	A1	
622819	9	158	21	21	8,4	5,5	55
622820	10	158	21	21	8,4	5,5	60
622821	11	164	22,6	23	9,7	6	70
622822	12	167	23,8	25	9,7	6,2	80
622823	13	177	24,9	27,5	9,7	6,0	96
622824	14	189	27	29	10,1	7	125
622825	15	198	28,1	31,5	11,7	7,2	150
622826	16	204	29,9	33	11,7	7,5	165
622827	17	224	31,9	34,9	11,7	8	183
622828	18	245	34,4	38,9	12	8,8	210
622829	19	245	34,4	38,9	19	12	230
622831	21	280	45,7	42,6	14,2	9,5	358
622832	22	280	45,7	42,6	14,2	9,5	378
622834	24	310	51,7	46,5	14,7	10	480

\* Изображения продуктов носят демонстрационный характер. Все размеры указаны в миллиметрах, вес в граммах.

### Использование (картинки)



### Фото (картинки)



## Часто задаваемые вопросы

### **Нужно ли смазывать ключ с храповиком маслом?**

Нет, храповой механизм нельзя смазывать маслом, но грязь следует удалять с помощью неагрессивного чистящего средства.