

Cheie combinata cu clichet

160/2



Profile

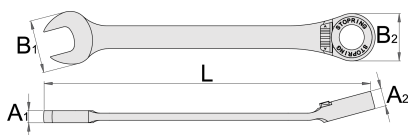





Caracteristicile produsului


- material: crom vanadiu
- tratament termic complet

Avantaje:

- Clichet: lucrează în ambele sensuri, sensul de rotație se schimbă din buton
- 72-dinti, 5° unghi de lucru
- Partea poligonală a cheii este dotată de un inel de blocaj destinat împiedicării alunecării neașteptate de pe piulita și de a facilita repositionarea pe aceasta.
- Permite strângerea piulitei ușor și rapid, fără risc de ranire a utilizatorului și repositionarea cheii pe piulita în mod sigur și precis.



		L	B2	B1	A2	A1	
622818	8	134	17,1	16,7	8,4	4,7	40
622819	9	158	21	21	8,4	5,5	55

		L	B2	B1	A2	A1	
622820	10	158	21	21	8,4	5,5	60
622821	11	164	22,6	23	9,7	6	70
622822	12	167	23,8	25	9,7	6,2	80
622823	13	177	24,9	27,5	9,7	6,0	96
622824	14	189	27	29	10,1	7	125
622825	15	198	28,1	31,5	11,7	7,2	150
622826	16	204	29,9	33	11,7	7,5	165
622827	17	224	31,9	34,9	11,7	8	183
622828	18	245	34,4	38,9	12	8,8	210
622829	19	245	34,4	38,9	19	12	230
622831	21	280	45,7	42,6	14,2	9,5	358
622832	22	280	45,7	42,6	14,2	9,5	378
622834	24	310	51,7	46,5	14,7	10	480

* Imaginea produsului este simbolica.Toate dimensiunile sunt exprimate în mm,greutatea în grame.

0 (pictures)

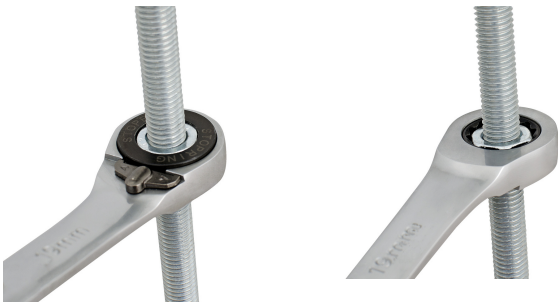


Photo (pictures)



Frequently asked questions

Cheile cu clichet trebuie să fie unse?

Nu, mecanismul clichet nu trebuie uns, dar murdăria trebuie îndepărtată cu un agent de curățare necoroziv.