

# Σφυρήλατο γερμανοπολύγωνο καστάνιας

160/2



## Προφίλ

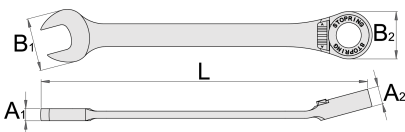


## Χαρακτηριστικά προϊόντος

- υλικό: χρώμιο βανάδιο
- Σφυρηλατημένο, εξολοκλήρου σκληρυμένο με θερμική επεξεργασία

## Προτερήματα:

- καστάνια: δουλεύει αμφίπλευρα, η φορά αλλάζει με κουμπί
- 72- δόντια, 5 μοίρες γωνία εργασίας
- Ο δακτύλιος ασφαλείας στην πλευρά του πολύγωνου αποτρέπει το αιφνίδιο γλίστρημα από το παξιμάδι
- Επιτρέπει να τοποθετήσετε γρήγορα και εύκολα το καρυδάκι χωρίς να προκληθούν φθορές και με ακριβή και σίγουση ασφάλιση στην καστάνια



622818



8

L

134

B2

17,1

B1

16,7

A2




8,4

A1

4,7

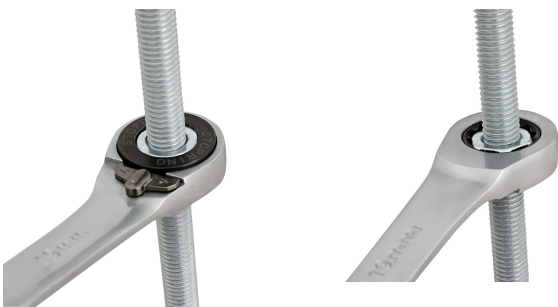


40

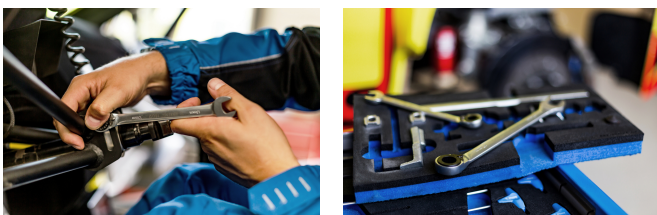
		L	B2	B1	A2	A1	
622819	9	158	21	21	8,4	5,5	55
622820	10	158	21	21	8,4	5,5	60
622821	11	164	22,6	23	9,7	6	70
622822	12	167	23,8	25	9,7	6,2	80
622823	13	177	24,9	27,5	9,7	6,0	96
622824	14	189	27	29	10,1	7	125
622825	15	198	28,1	31,5	11,7	7,2	150
622826	16	204	29,9	33	11,7	7,5	165
622827	17	224	31,9	34,9	11,7	8	183
622828	18	245	34,4	38,9	12	8,8	210
622829	19	245	34,4	38,9	19	12	230
622831	21	280	45,7	42,6	14,2	9,5	358
622832	22	280	45,7	42,6	14,2	9,5	378
622834	24	310	51,7	46,5	14,7	10	480

\* Οι εικόνες των προϊόντων είναι συμβολικές. Όλες οι διαστάσεις είναι σε mm, το βάρος είναι σε γραμμάρια. Όλες οι αναφερόμενες διαστάσεις μπορεί να διαφέρουν σε ανοχές.

### Χρήση (εικόνες)



### Φωτογραφία (εικόνες)



## Συχνές ερωτήσεις

### **Do wrenches with a ratchet need to be oiled?**

No, the ratchet mechanism should not be oiled, but the dirt should be removed with a non-corrosive cleaning agent.