

Gabelratschenringschlüssel

160/2



Profile

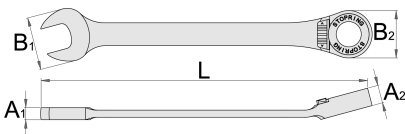





Produkteigenschaften

- Material: Premium Chrom-Vanadium-Stahl
- vollständig gehärtet

Vorteile:

- für Rechts- und Linkslauf
- 72 Zähne-5 Grad abgewinkelt
- Ratschenringschlüssel, gerade, verzahnter Ratschenmechanismus mit 72 Zähnen, Stopping reduziert die Abrutschgefahr und hält zugleich die Positionierung
- Der umschaltbare Ratschenringschlüssel ermöglicht ein schnelles und sicheres anziehen und lösen von Muttern, ohne den Schlüssel abzusetzen.



|  |  | L | B2 | B1 | A2 | A1 |  |
|--|---|-----|------|------|-----|-----|---|
| 622818 | 8 | 134 | 17,1 | 16,7 | 8,4 | 4,7 | 40 |
| 622819 | 9 | 158 | 21 | 21 | 8,4 | 5,5 | 55 |

|  |  | L | B2 | B1 | A2 | A1 |  |
|--|---|-----|------|------|------|-----|---|
| 622820 | 10 | 158 | 21 | 21 | 8,4 | 5,5 | 60 |
| 622821 | 11 | 164 | 22,6 | 23 | 9,7 | 6 | 70 |
| 622822 | 12 | 167 | 23,8 | 25 | 9,7 | 6,2 | 80 |
| 622823 | 13 | 177 | 24,9 | 27,5 | 9,7 | 6,0 | 96 |
| 622824 | 14 | 189 | 27 | 29 | 10,1 | 7 | 125 |
| 622825 | 15 | 198 | 28,1 | 31,5 | 11,7 | 7,2 | 150 |
| 622826 | 16 | 204 | 29,9 | 33 | 11,7 | 7,5 | 165 |
| 622827 | 17 | 224 | 31,9 | 34,9 | 11,7 | 8 | 183 |
| 622828 | 18 | 245 | 34,4 | 38,9 | 12 | 8,8 | 210 |
| 622829 | 19 | 245 | 34,4 | 38,9 | 19 | 12 | 230 |
| 622831 | 21 | 280 | 45,7 | 42,6 | 14,2 | 9,5 | 358 |
| 622832 | 22 | 280 | 45,7 | 42,6 | 14,2 | 9,5 | 378 |
| 622834 | 24 | 310 | 51,7 | 46,5 | 14,7 | 10 | 480 |

* Bilder von Produkten sind Symbolfotos. Abmessungen sind in mm, Gewichte in Gramm.

Verwendung (Bilder)

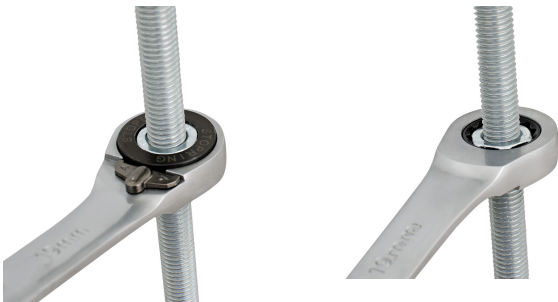


Foto (Bilder)



Häufig gestellte Fragen

Do wrenches with a ratchet need to be oiled?

No, the ratchet mechanism should not be oiled, but the dirt should be removed with a non-corrosive cleaning agent.