

# Llave combinada con carraca

160/2



## Perfiles

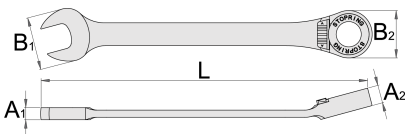





## Características del producto




- Material: cromo vanadio
- totalmente templada y revenida

## Ventajas:

- La carraca funciona en ambos lados, se cambia mediante un botón
- 72 dientes - 5° ángulo de rotación
- El aro de detención en la parte de aro de la llave evita deslices ocasionales de la llave y el posicionamiento en la tuerca nuevamente.
- Permite un fácil y rápido ajuste de la tuerca sin causar daño al usuario, además de un rápido, seguro y preciso posicionamiento de la llave en la tuerca.

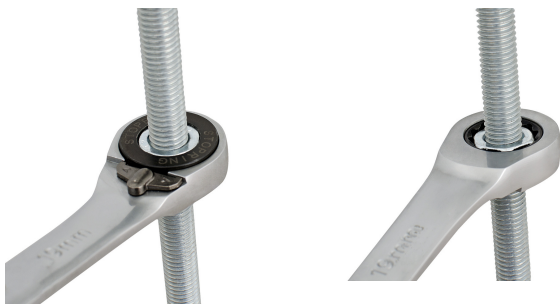


		L	B2	B1	A2	A1	
622818	8	134	17,1	16,7	8,4	4,7	40
622819	9	158	21	21	8,4	5,5	55

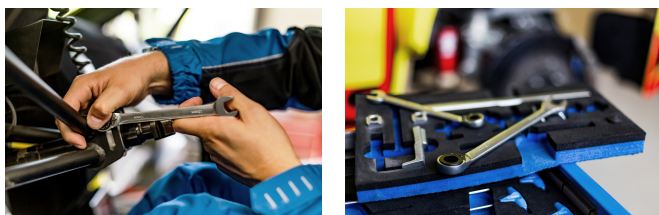
		L	B2	B1	A2	A1	
622820	10	158	21	21	8,4	5,5	60
622821	11	164	22,6	23	9,7	6	70
622822	12	167	23,8	25	9,7	6,2	80
622823	13	177	24,9	27,5	9,7	6,0	96
622824	14	189	27	29	10,1	7	125
622825	15	198	28,1	31,5	11,7	7,2	150
622826	16	204	29,9	33	11,7	7,5	165
622827	17	224	31,9	34,9	11,7	8	183
622828	18	245	34,4	38,9	12	8,8	210
622829	19	245	34,4	38,9	19	12	230
622831	21	280	45,7	42,6	14,2	9,5	358
622832	22	280	45,7	42,6	14,2	9,5	378
622834	24	310	51,7	46,5	14,7	10	480

\* Las imágenes de los productos son simbólicas. Todas las dimensiones son en mm, peso en gramos.

## Empleo (imágenes)



## Foto (imágenes)



## Preguntas frecuentes

**Do wrenches with a ratchet need to be oiled?**

No, the ratchet mechanism should not be oiled, but the dirt should be removed with a non-corrosive cleaning agent.