

Kombinovaný očkoplochý ráčnový klíč

160/2



Profily

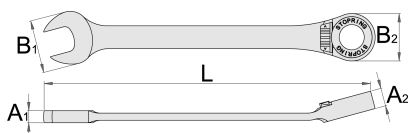





Vlastnosti produktu




- materiál: Premium chrom-vanadium ocel
- zápusťkově kované, zcela kalené a popouštěné

Výhody:

- ráčna: pracuje v obou směrech, směr otáčení se nastaví tlačítkem
- 72 - zubů, 5° pracovní úhel
- Koncový kroužek na straně klíče zabraňuje nechtěnému skluzu klíče z matice.
- To umožňuje rychlé a snadné dotažení matice, aniž by došlo k poškození a zároveň rychlé, bezpečné a přesné umístění klíče na matici.

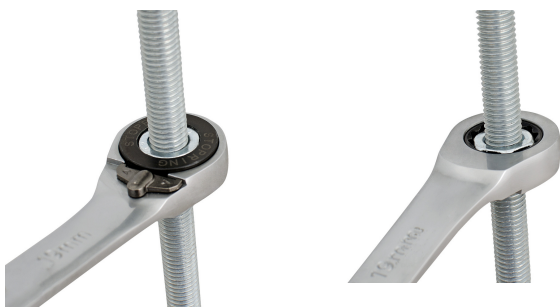


		L	B2	B1	A2	A1	
622818	8	134	17,1	16,7	8,4	4,7	40
622819	9	158	21	21	8,4	5,5	55
622820	10	158	21	21	8,4	5,5	60

		L	B2	B1	A2	A1	
622821	11	164	22,6	23	9,7	6	70
622822	12	167	23,8	25	9,7	6,2	80
622823	13	177	24,9	27,5	9,7	6,0	96
622824	14	189	27	29	10,1	7	125
622825	15	198	28,1	31,5	11,7	7,2	150
622826	16	204	29,9	33	11,7	7,5	165
622827	17	224	31,9	34,9	11,7	8	183
622828	18	245	34,4	38,9	12	8,8	210
622829	19	245	34,4	38,9	19	12	230
622831	21	280	45,7	42,6	14,2	9,5	358
622832	22	280	45,7	42,6	14,2	9,5	378
622834	24	310	51,7	46,5	14,7	10	480

* Obrázky produktů jsou symbolické. Všechny rozměry jsou v mm a hmotnost v gramech. Všechny uvedené rozměry se mohou lišit v toleranci.

Používání (obrázky)



Fotografie (obrázky)



Často kladené otázky

Potřebují klíče s ráčnou olejovat?

Ne, ráčnový mechanismus by se neměl mazat, ale nečistoty by se měly odstranit nekorozivním čisticím prostředkem.